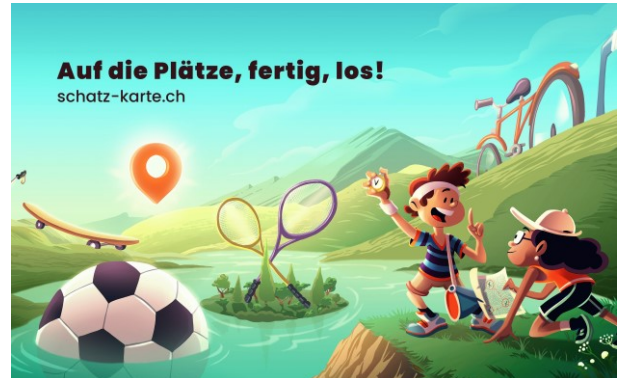




CH-3084 Wabern
swisstopo; schatz-karte

POST CH AG



Wabern, August 2021

Neun Sportarten an neun berühmten Orten entdecken – die neue Online-Schatzkarte von swisstopo
www.schatz-karte.ch – ‘Auf die Plätze, fertig, los!’

Sehr geehrte Damen und Herren

Dieses Jahr stellt swisstopo den Schulen eine neue Online-Schatzsuche zum Thema Sport zur Verfügung.

www.schatz-karte.ch ist ein kostenloses Unterrichtsinstrument, welches den Geografieunterricht auf der oberen Primar- und Sekundarstufe (Schülerinnen und Schüler im Alter von 10 bis 15 Jahren) sinnvoll ergänzt und bereichert. In neun erlebnisreichen Etappen entdecken die Schülerinnen und Schüler spielerisch die Schweizerkarte und zahlreiche Sportarten und Orte an denen sie ausgeübt werden. Sie lernen den Umgang mit geografischen Anwendungen und die frei zugänglichen Online-Tools von swisstopo kennen.

Und so funktioniert das Spiel:

In einer Einführungslektion (Aufwärmen) entdecken die Schülerinnen und Schüler, wie sie die Karte und die geografischen Werkzeuge von swisstopo verwenden können. Im Anschluss daran erhalten sie von ihrer Lehrerin / ihrem Lehrer einen Zugangscode zum Spiel. Allein oder in kleinen Gruppen unternehmen sie eine spannende und vergnügliche Reise in 9 Etappen. Das Ziel ist es, sich an die Fersen von Lucie und Matéo zu heften, die sich der Herausforderung gestellt haben, in neun Tagen neun Sportarten an neun berühmten Orten der Schweiz zu entdecken. An jedem Posten treten Lucie und Matéo in sportlichen Herausforderungen an und messen jeweils eine Zeit.

Bundesamt für Landestopografie swisstopo
Seftigenstrasse 264
3084 Wabern
Tel. +41 58 46 90111
schatz-karte@swisstopo.ch
www.swisstopo.ch



Alle 9 Etappenziele sind auf der swisstopo-Karte durch ein verstecktes Symbol gekennzeichnet:



Wenn die Schülerinnen und Schüler auf das Symbol klicken (sichtbar ab dem Zoom «50 m»), erhalten sie Informationen zum Zielort und Hinweise, wie sie die nächste Etappe finden können.

Um nach einer Etappe eine Pause einzulegen, kann einfach auf das Symbol geklickt werden, damit der Spielstand gespeichert wird. Später kann an der gleichen Stelle weiter gespielt werden.

Pädagogischer Ansatz

Besondere Motivation ist die Aussicht Lucie und Matéo einzuholen, was nur durch viel Fleiss und den präzisen Einsatz der Werkzeuge erreicht werden kann. Am Ende der Schnitzeljagd müssen die Schülerinnen und Schüler die neun Zeiten zusammenzählen, die sie bei jeder Etappe notiert haben.

Registrierung und Dokumente

Jeder Lehrer, jede Lehrerin kann ein eigenes Login mit seiner/ihrer offiziellen Emailadresse der Schule erstellen. Danach können beliebig Teams und deren Zugangscodes generieren werden. Alle Texte der Rätsel sowie die Wettbewerbsbedingungen und das Anmeldeverfahren im PDF-Format sind auch auf der Internetseite swisstopo.ch/schatzkarte verfügbar.

Wettbewerb, Preise und Belohnung

Sobald die letzte Etappe gefunden wurde, kann jede Klasse am Wettbewerb teilnehmen und einen der drei ausgelosten Preise pro Sprachregion gewinnen. Dafür schickt der Lehrer / die Lehrerin das Total der neun Zeiten, welche Lucie und Matéo bei ihren sportlichen Aktivitäten realisiert haben, bis am 15. März 2022 (es gilt das Datum des Emails) an schatz-karte@swisstopo.ch.

1. Preis ein Besuch bei swisstopo (Dauer ca. 2h 30) um hinter die Kulissen des Bundesamts für Landestopografie zu schauen, Reisekosten für den öffentlichen Verkehr und ein Znüni werden übernommen,
2. Preis CHF 500.- für die Klassenkasse,
3. Preis CHF 250.- für die Klassenkasse.

Die Klassen, welche mitmachen und Ausdauer zeigen, gewinnen in jedem Fall: swisstopo schenkt allen an der Schatzsuche Teilnehmenden, die das Ziel finden, eine wertvolle Schweizer Landeskarte. Die Lehrerin oder der Lehrer kann unter seinem Konto (Rubrik "Goodies") eine Sammelbestellung für die ganze Klasse abschicken.

Die Teilnahme am Spiel ist mit keinen Kosten oder anderen Verpflichtungen verbunden!

Wir freuen uns auf Ihre Teilnahme und stehen selbstverständlich für zusätzliche Fragen gerne zur Verfügung.

Freundliche Grüsse

Ihr swisstopo-Team

schatz-karte@swisstopo.ch