



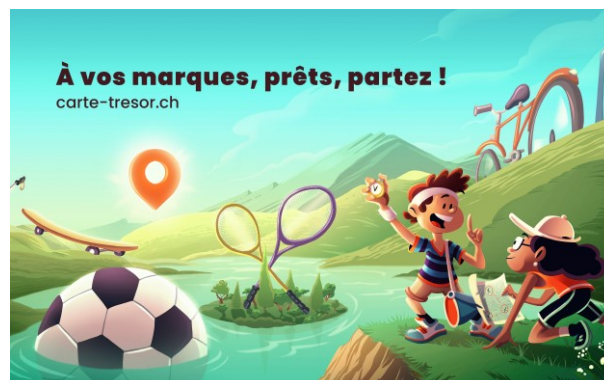
Schweizerische Eidgenossenschaft
Confédération suisse
Confederazione Svizzera
Confederaziun svizra

Département fédéral de la défense,
de la protection de la population et des sports DDPS

Office fédéral de topographie swisstopo

CH-3084 Wabern
swisstopo; carte-tresor

POST CH AG



Wabern, août 2021

**Découvrir neuf sports dans neuf lieux cultes en Suisse
avec la nouvelle chasse au trésor en ligne de swisstopo**
www.carte-tresor.ch – À vos marques, prêts, partez !

Madame, Monsieur,

Cette année, swisstopo propose aux écoles une nouvelle chasse au trésor en ligne sur le thème du sport.

Instrument didactique gratuit, www.carte-tresor.ch est un auxiliaire adéquat et enrichissant pour l'enseignement de la géographie au niveau primaire supérieur et secondaire (élèves de 10 à 15 ans). Au cours de 9 étapes riches en expériences, les élèves découvrent de façon ludique la carte de la Suisse et différents sports et lieux pour les pratiquer, tout en se familiarisant avec des applications géographiques et des outils en ligne mis gratuitement à disposition par swisstopo.

Déroulement du jeu

Une leçon introductive (l'échauffement) permet aux élèves de découvrir comment utiliser la carte et les outils géographiques de swisstopo. Puis, les élèves reçoivent un code d'accès de leur enseignant.e et entreprennent seuls ou en petits groupes un voyage captivant et amusant en 9 étapes. L'objectif consiste à tenter de rejoindre Lucie et Matéo qui se sont lancés le défi de découvrir neuf sports dans neuf lieux cultes en Suisse en neuf jours. A chaque poste, Lucie et Matéo se mesurent dans des défis sportifs et réalisent à chaque fois un chrono.

Office fédéral de topographie swisstopo
Seftigenstrasse 264
3084 Wabern
Tél. +41 58 46 90111
carte-tresor@swisstopo.ch
www.swisstopo.ch



swisstopo-D-783D3401/136

Les 9 objectifs des étapes sont indiqués sur la carte swisstopo par un symbole caché :



En cliquant sur ce symbole (visible à partir du zoom «50 m»), les élèves découvrent des informations sur l'étape trouvée, puis des indications pour atteindre la prochaine étape. Pour faire une pause après une étape, cliquer brièvement sur le symbole afin d'enregistrer l'avancement et pouvoir reprendre au même endroit lors de la prochaine connexion.

Didactique

La perspective de rejoindre Lucie et Matéo, qui ne peuvent être trouvés que par une lecture exacte, un travail assidu et une utilisation précise des outils, constitue une grande source de motivation. À la fin de la chasse au trésor, les élèves additionnent les neufs chronos indiqués à chaque étape.

Inscription et documents

Chaque enseignant.e peut créer directement son propre Login avec son adresse officielle d'enseignant.e. Il/Elle peut ensuite générer autant de teams et de codes souhaités pour sa classe.

Les textes des énigmes, les conditions du concours et la marche à suivre pour s'inscrire sont disponibles en format PDF sur le site Internet swisstopo.ch/carte-tresor.

Concours, prix et récompenses

Une fois la dernière étape trouvée, chaque classe peut participer au concours et gagner l'un des trois prix décernés par tirage au sort par région linguistique.

Pour cela, l'enseignant.e envoie à carte-tresor@swisstopo.ch le total des neuf chronos réalisés par Lucie et Matéo au plus tard d'ici le 15 mars 2022 (date du courriel faisant foi).

- 1er prix une visite de swisstopo (durée d'environ 2h30) pour découvrir les coulisses de l'Office fédéral de topographie, frais de voyage en transports publics et petite collation offerts,
- 2e prix CHF 500.- pour la caisse de classe,
- 3e prix CHF 250.- pour la caisse de classe.

Dans tous les cas, participer à la chasse au trésor et aller jusqu'au bout de l'aventure en vaut la peine: swisstopo offre à chaque élève parvenu jusqu'à la dernière étape du jeu une carte nationale 1:25000. L'enseignant.e peut passer une commande collective pour sa classe dans son compte à la rubrique «Goodies».

La participation au jeu n'implique aucun frais ni autre engagement !

Nous nous réjouissons de votre participation et restons bien entendu à votre disposition pour toute question supplémentaire.

Meilleures salutations,

Votre équipe swisstopo

carte-tresor@swisstopo.ch