



Schweizerische Eidgenossenschaft
Confédération suisse
Confederazione Svizzera
Confederaziun svizra

Bundesamt für Landestopografie swisstopo
Entwicklung und Projekte

Das Amtliche Verzeichnis der Strassen von der Produktion ins WEB

wissen wohin
savoir où
sapere dove
knowing where

Le répertoire officiel des rues de la production jusqu'au WEB

Ausblick

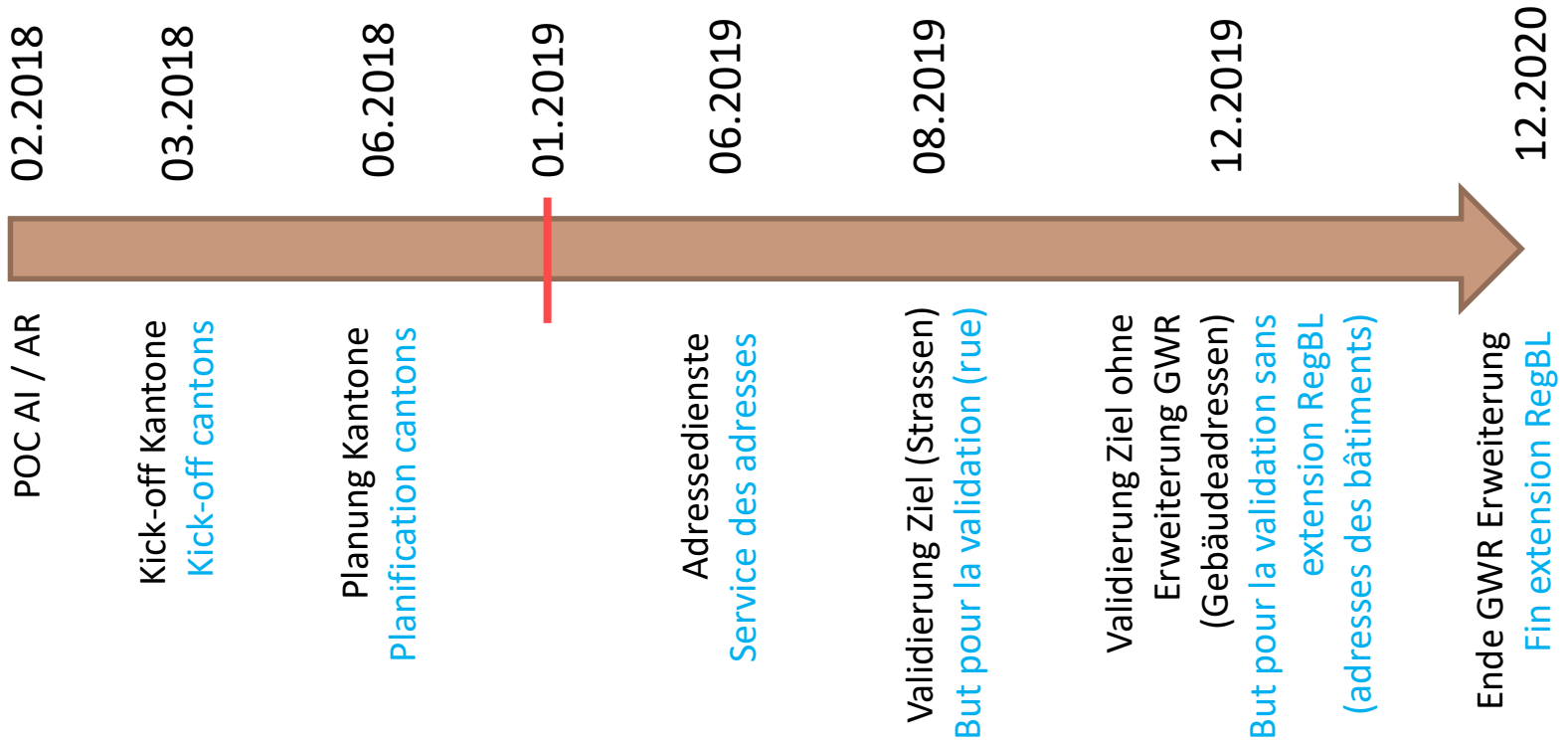
Perspectives d'avenir

Kolloquium, 25. Januar 2019 / Colloque, le 25 janvier 2019

Patrick Ibele



Planung Planification

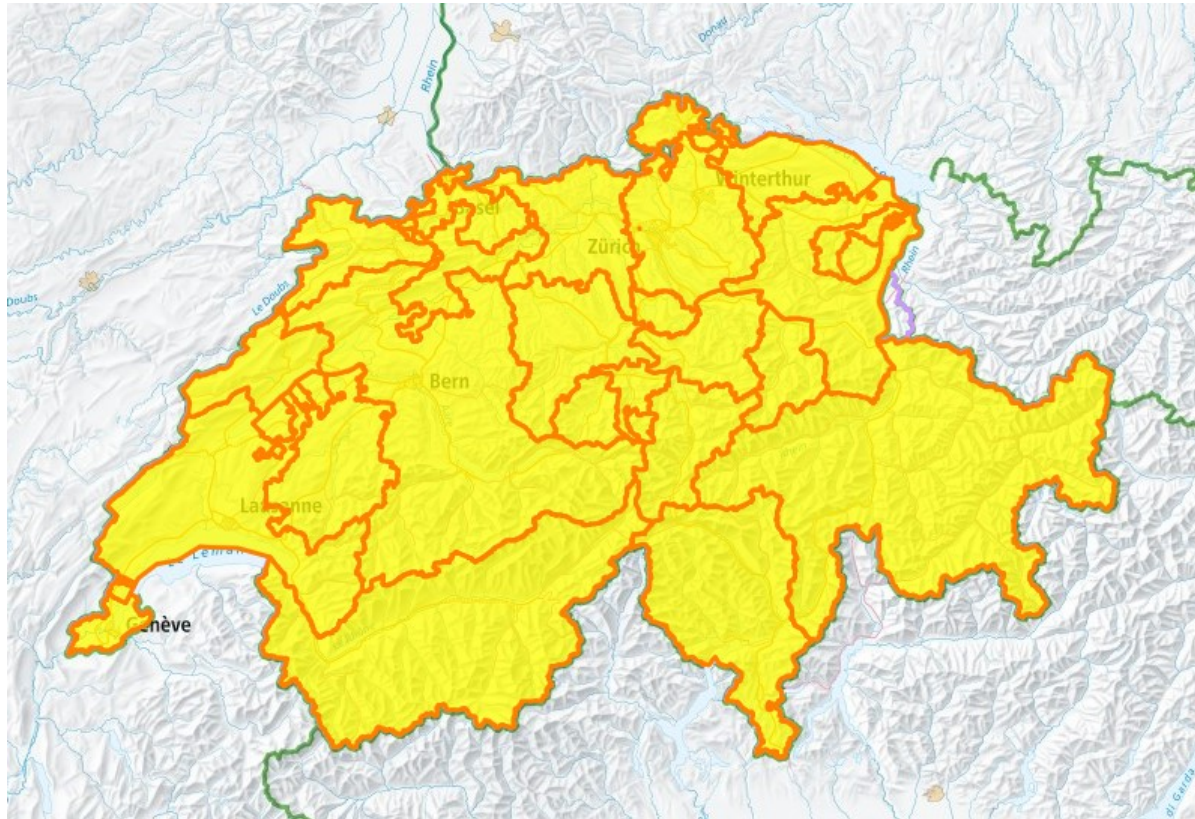




Amtliches Verzeichnis der Strassen

Le répertoire officiel des rues

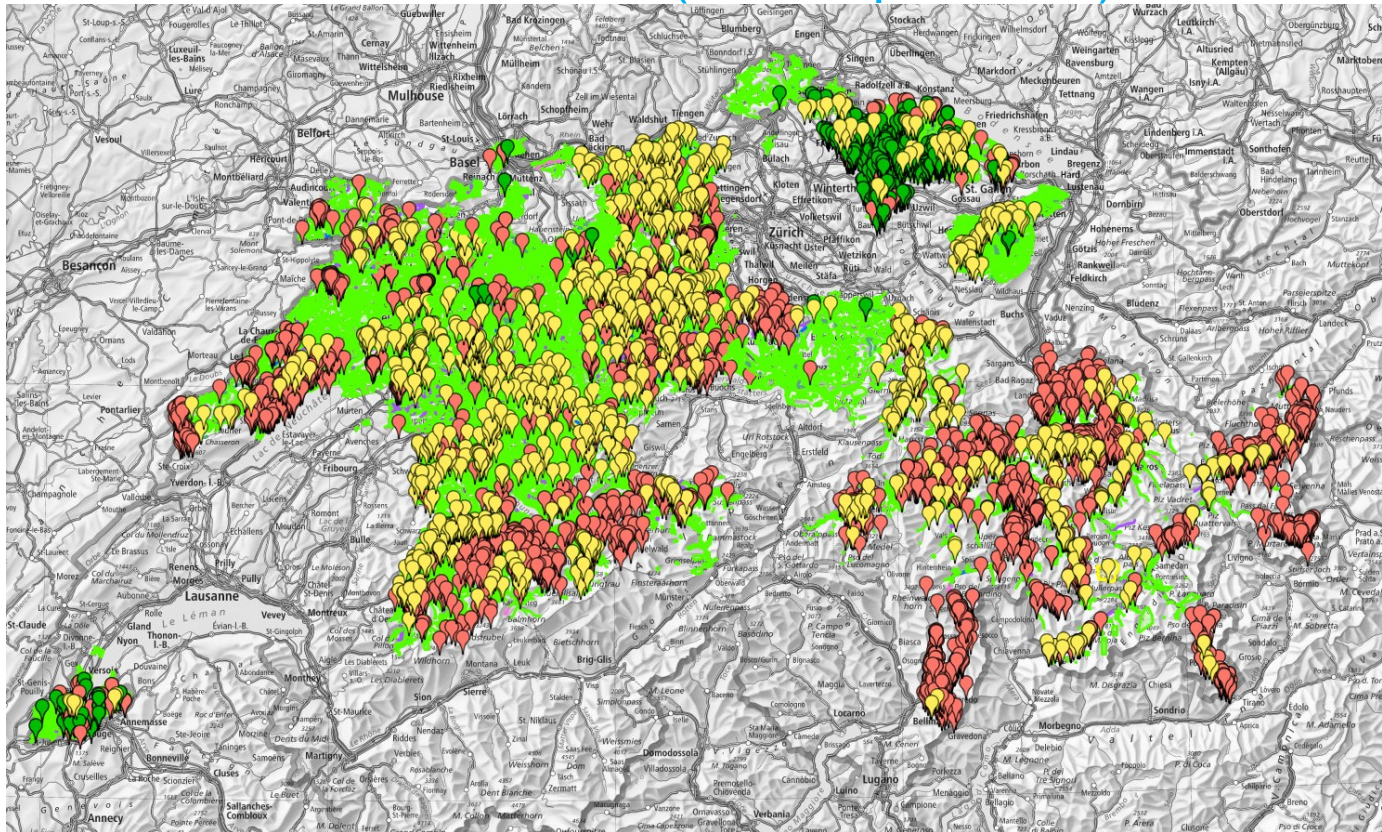
- Validierung der Strassen in Arbeit
- Validation des rues en travail





Amtliches Verzeichnis der Strassen Le répertoire officiel des rues

- Kontrolle der Validierung (swisstopo / BFS)
- Vérification de la validation (swisstopo / OFS)

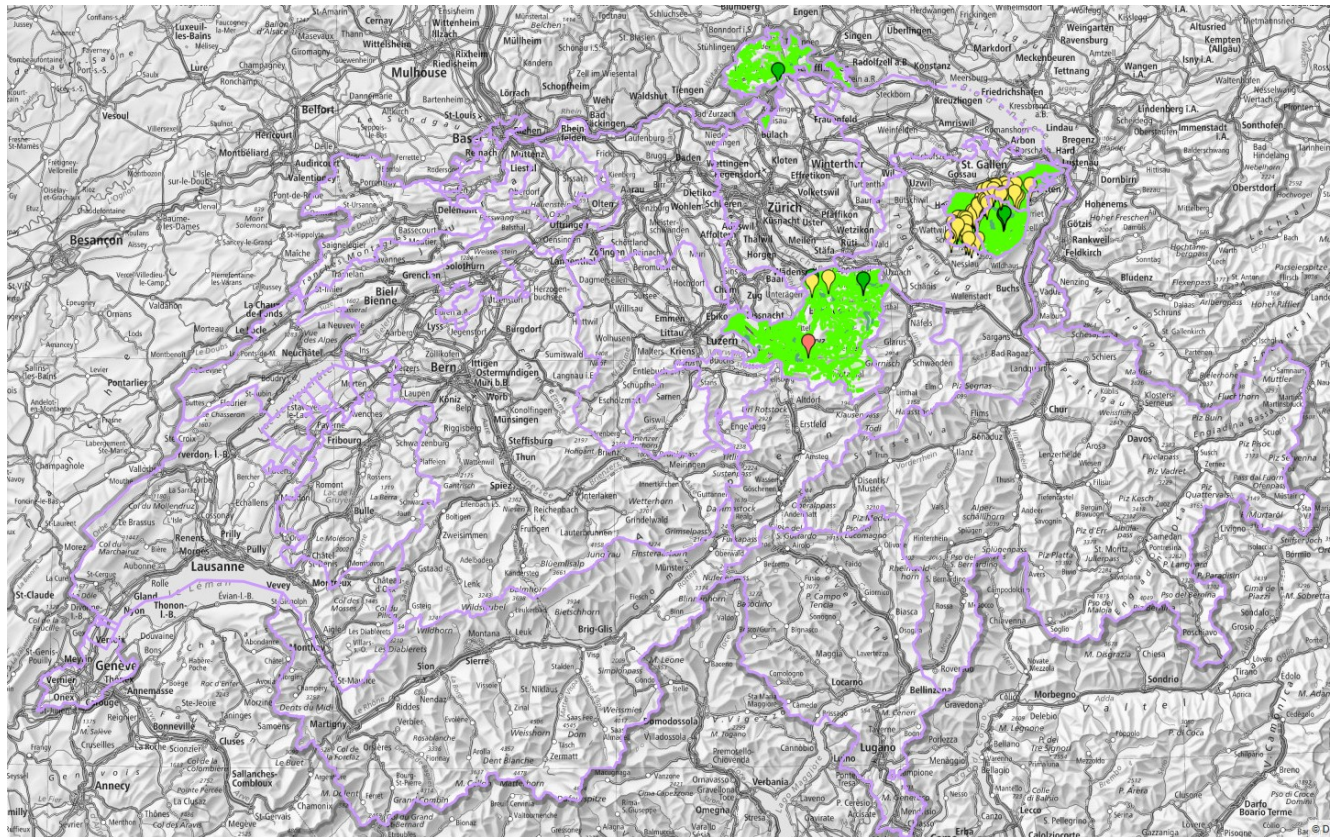




Amtliches Verzeichnis der Strassen

Le répertoire officiel des rues

- Validiert
- Validée





Amtliches Verzeichnis der Gebäudeadressen **Répertoire officiel des adresses de bâtiments**

Stand der Arbeiten:

- Abgleich und Validierungstools in der Testphase
 - Abgleich der Gebäude (AV – GWR)
 - Validierung der Gebäudeadressen

→ Beginn durch die Kantone Ende Q1 / 2019

Etat des travaux:


- Outils de comparaison et de validation en phase de test
 - Apurement des bâtiments (MO – RegBL)
 - Validation des adresses des bâtiments

→ Démarrage par les cantons à la fin Q1 / 2019



Abgleich Gebäude AV – GWR

Apurement des bâtiments (MO – RegBL)



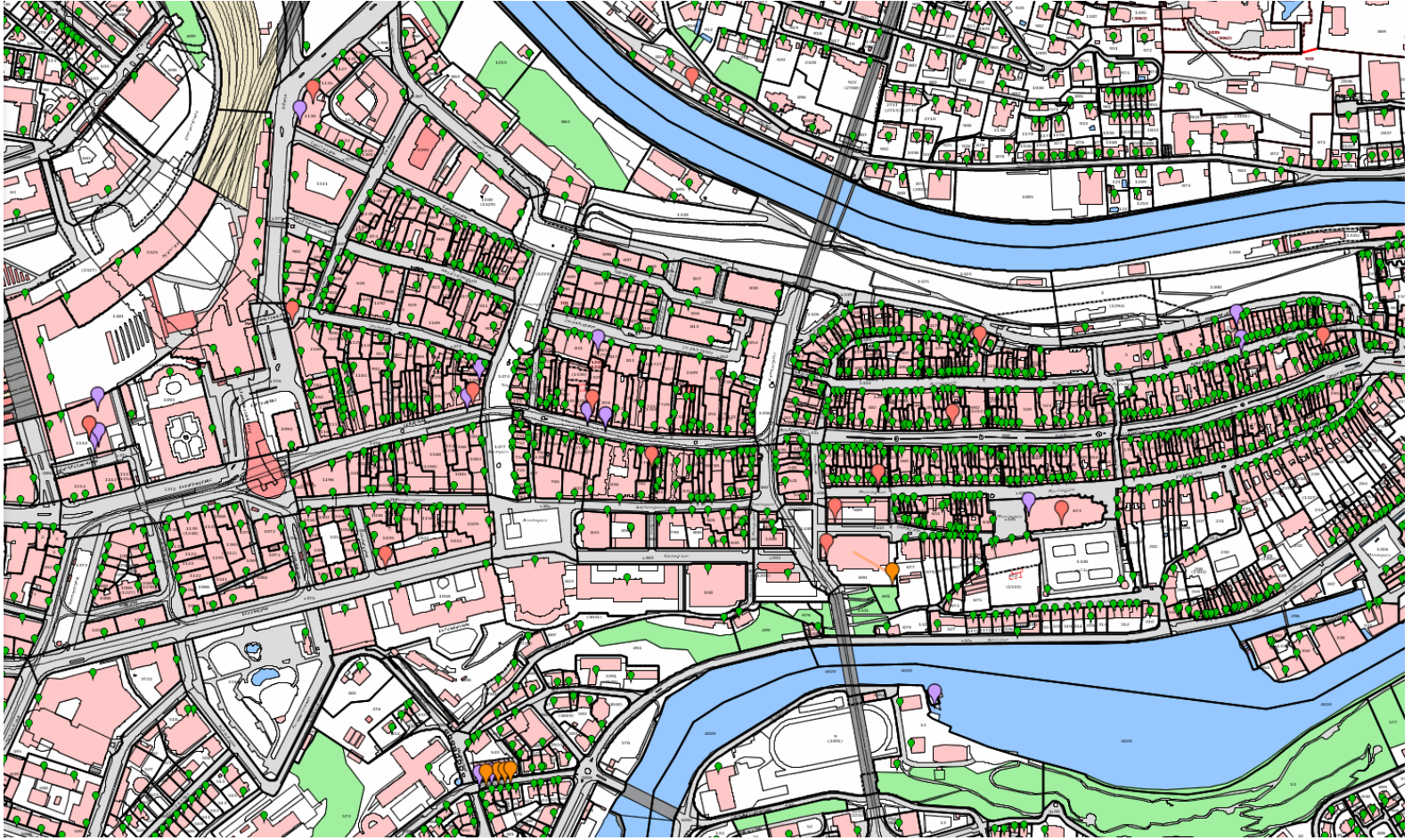
Group	Class	Description	Marker
0	00	Ready	
1		Misc Issue	
	11	EGID duplication in AV	
	12	No overlap, EGID found inside commune	
	13	No overlap, EGID found outside commune	
	14	Demolition indicated	
2		Only in AV	
	21	Only in AV, with EGID	
	22	Only in AV, without EGID	
3		Only in GWR	
	31	Only in GWR, with coordinates	
	32	Only in GWR, under construction	
	33	Only in GWR, no AV data for commune	-

4		Soft attribution issue	
	41	Overlaps, status mismatches	
	42	Overlaps, category mismatches	
5		Hard attribution issue	
	51	Overlaps, EGID mismatches	
	52	Overlaps, EGID and status mismatch	
	53	Overlaps, EGID and category mismatch	
6		Ambiguous overlaps	
	61	Several AV footprints for one GWR building	
	62	Several GWR buildings inside one AV footprint	
7		Geometry issue	
	71	GWR building lacks coordinates	-
	72	Inside coordiante from AV footprint	



Validierung der Gebäudeadressen

Validation des adresses des bâtiments





Geodienste Géoservices

Strassen / Adressen / GWR - Rue / Adresses / RegBL

- *Location Search*
- *Feature Search*
- *Identify (reverse geocoding, intersection)*
- *Find*
- *Download*
- *LinkedData*
- *WMS / WMTS*

→ All services inspired by ESRI GeoServices REST Specification

Die Nutzung der Geodienste des amtlichen Ortschaftenverzeichnisses, des amtlichen Verzeichnisses der Strassen und des amtlichen Verzeichnisses der Gebäudeadressen ist kostenlos.

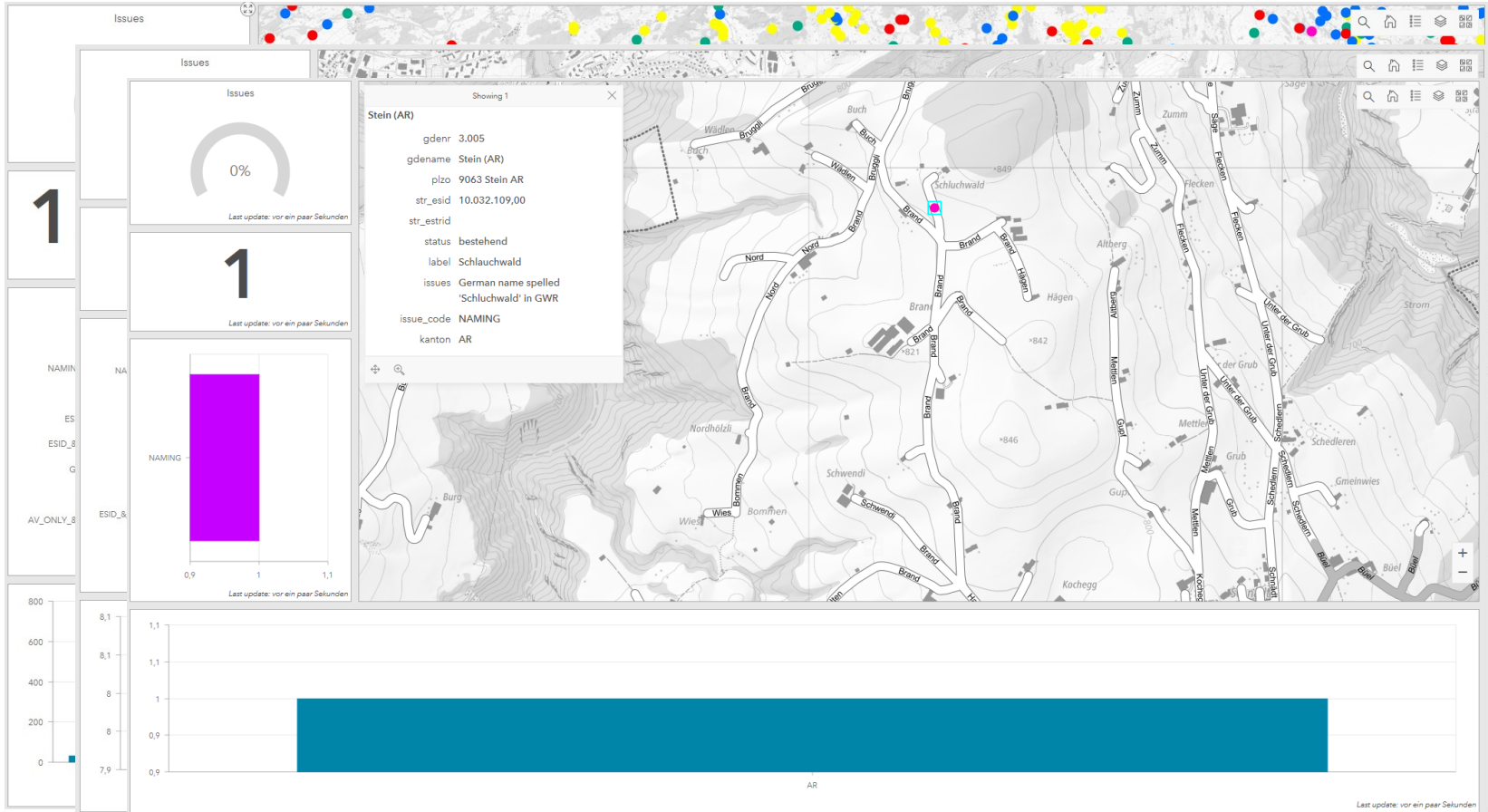
(Art. 5.5, GebV-swisstopo)

L'utilisation des géoservices du répertoire officiel des localités, du répertoire officiel des rues et du répertoire officiel des adresses de bâtiments est gratuite.

(Art. 5.5, OEmol-swisstopo)



- Contrôle des données par les communes





Da war doch noch eine Frage Il y avait encore une question





Thalstrasse oder doch Talstrasse?

<https://api3.geo.admin.ch/rest/services/api/MapServer/find?layer=ch.swisstopo.amtliches-strassenverzeichnis&searchText=Thalstrasse&searchField=label&returnGeometry=false&contains=false>

<https://api3.geo.admin.ch/rest/services/api/MapServer/find?layer=ch.swisstopo.amtliches-strassenverzeichnis&searchText=Talstrasse&searchField=label&returnGeometry=false&contains=false>

