

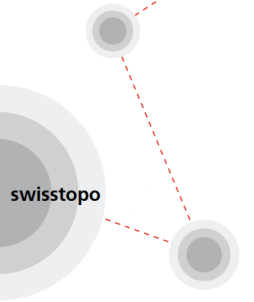


Schweizerische Eidgenossenschaft
Confédération suisse
Confederazione Svizzera
Confederaziun svizra

wissen wohin
savoir où
sapere dove
knowing where

Aktualität als Herausforderung

L'actualité comme défi



Olaf Forte, Leiter der Kartografie swisstopo
29. November / 29 novembre 2019

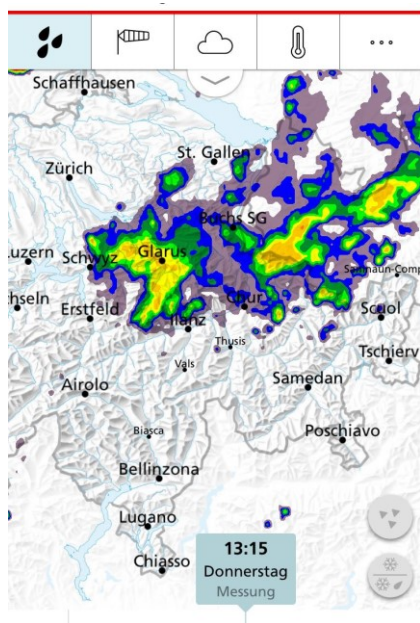


Fragen? Questions?

- Was sind die Ansprüche an die Aktualität?
 - Wie kommt swisstopo zu aktuellen Daten/Karten?
 - Was sind die Qualitätsanforderungen?
 - Was löst der Klimawandel aus?
 - Wie geht's weiter bei swisstopo?
-
- Quelles sont nos exigences en matière d'actualité?
 - Comment swisstopo obtient-elle les données/cartes les plus récentes?
 - Quelles sont les exigences de qualité?
 - Qu'est-ce qui déclenche le changement climatique?
 - Quelle est la prochaine étape chez swisstopo?



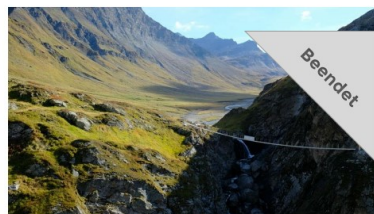
Ansprüche an die Aktualität? Exigences en matière d'actualité?



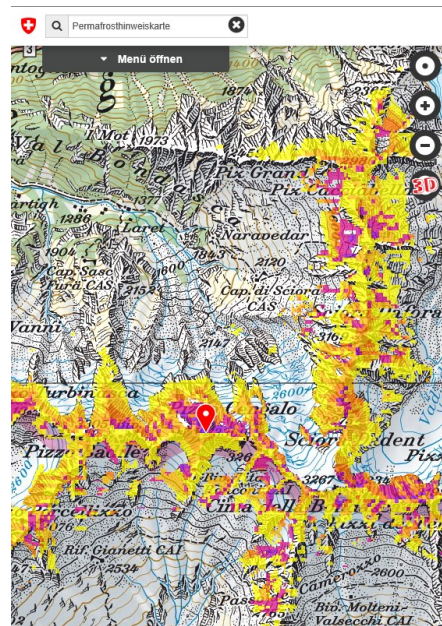
Echtzeitdaten



Befristete Daten



Nachhaltige Daten



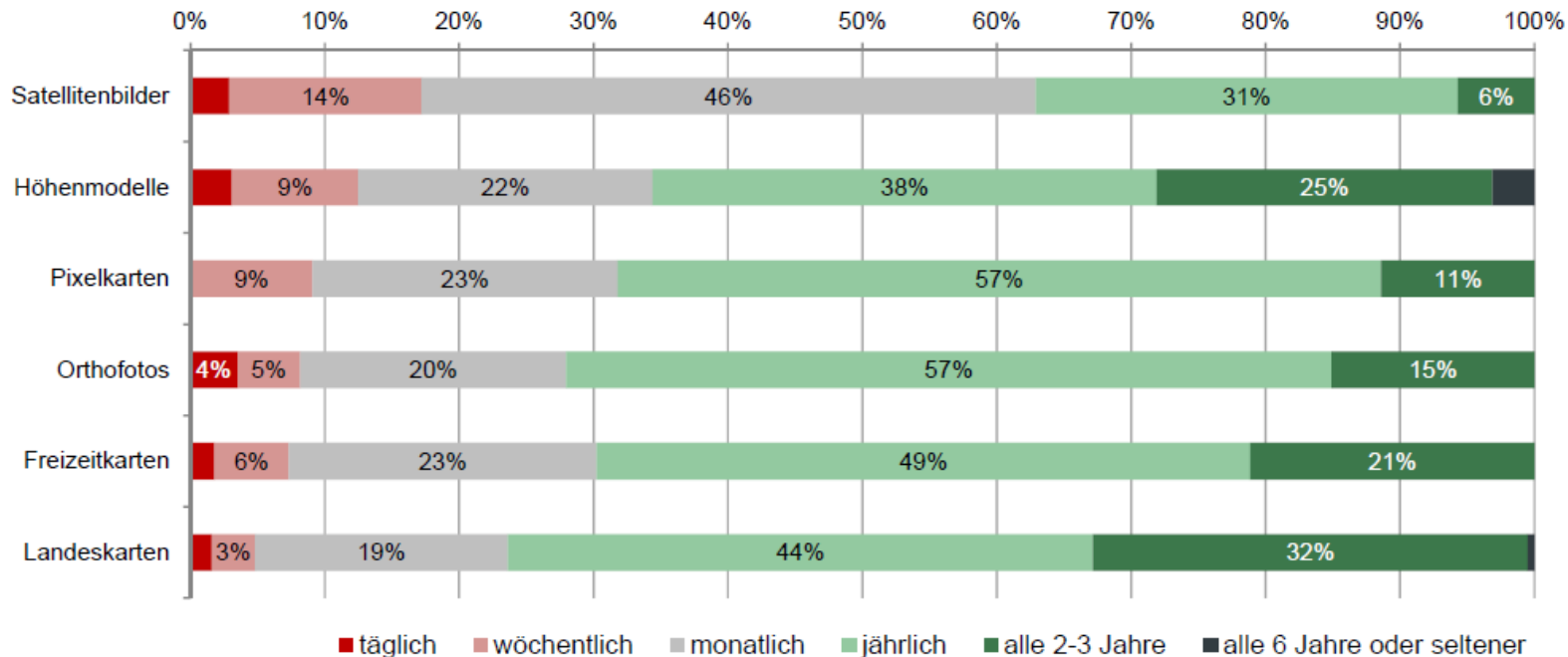
Daten für Analyse (Potenziale)



Ansprüche? Exigences?



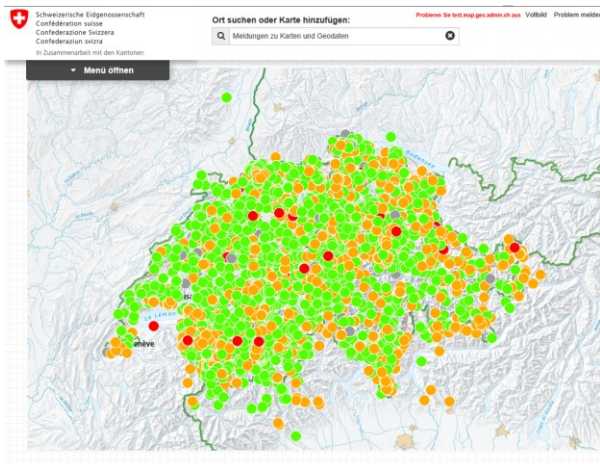
Welche Aktualisierungshäufigkeit wäre für Ihre Zwecke ausreichend?





Wie kommt swisstopo zu aktuellen Daten?

Comment swisstopo acquiert les données les plus récentes?



- Eigene regelmässige Erfassung, d.h. Befliegung, Auswertung, Feldarbeit
- Geregelte Zusammenarbeit mit Dritten, d.h. von einfachen Meldeprozessen bis hin zur Datenintegration z.B. SBB, Wanderwege
- Spezialbefliegungen, Erfassungen
- Einbezug der Kunden (Revisionsmeldungen)
- **Propre saisie régulière, soit vol, évaluation, travail sur le terrain**
- **Coopération réglementée avec des tiers, c'est-à-dire depuis de simples processus de reporting à l'intégration de données, p. ex. les CFF, les sentiers de randonnée pédestre**
- **Vols spéciaux, saisies**
- **Participation active de la clientèle (rapports de révision)**



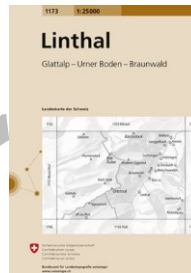
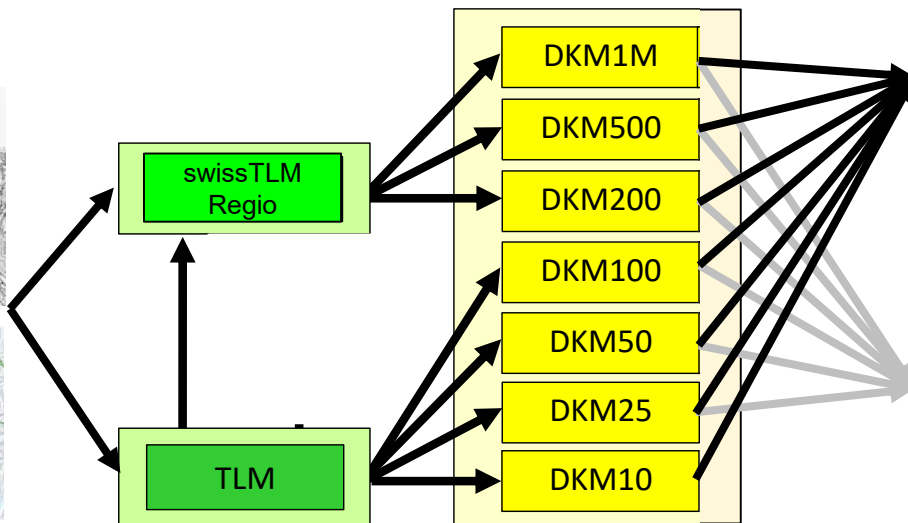
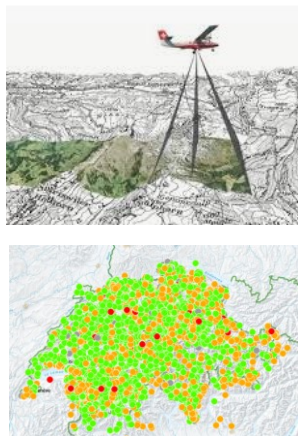
...und wie zu aktuellen Karten?

... et les cartes les plus récentes?

Grundlagen

Kartendaten

Produkte **DIGITAL First**





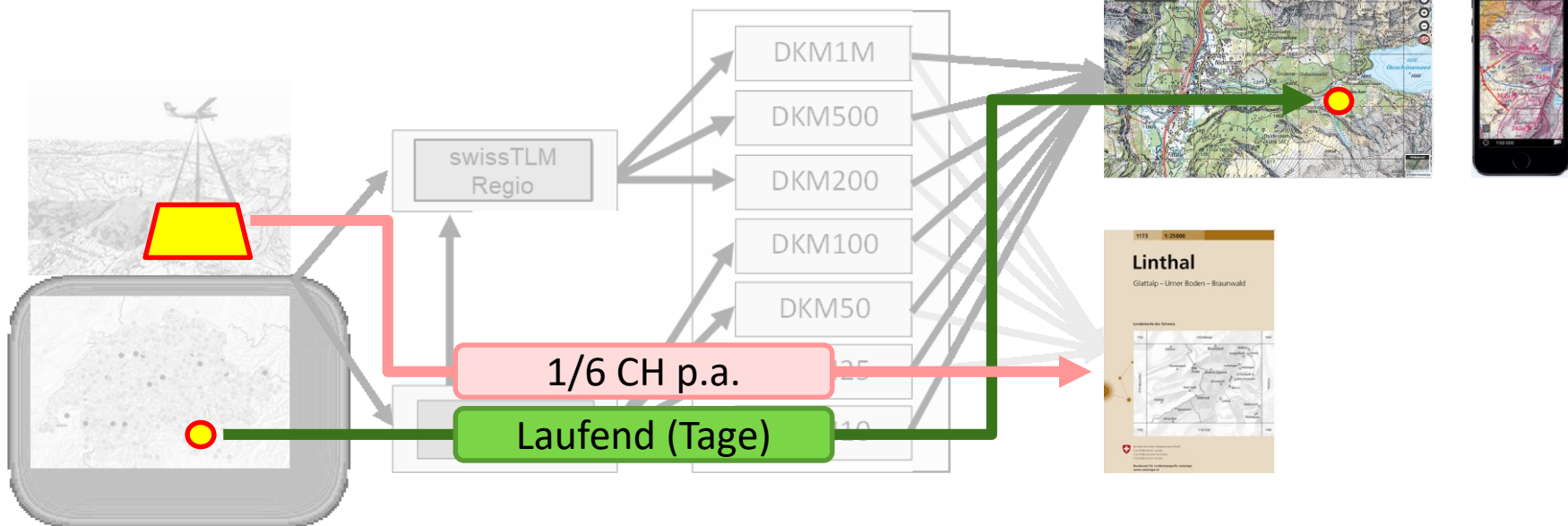
...und wie zu aktuellen Karten?

... et les cartes les plus récentes?

Grundlagen

Kartendaten

Produkte **DIGITAL First**





Was sind Anforderungen an die Qualität?

Quelles sont les exigences de qualité?



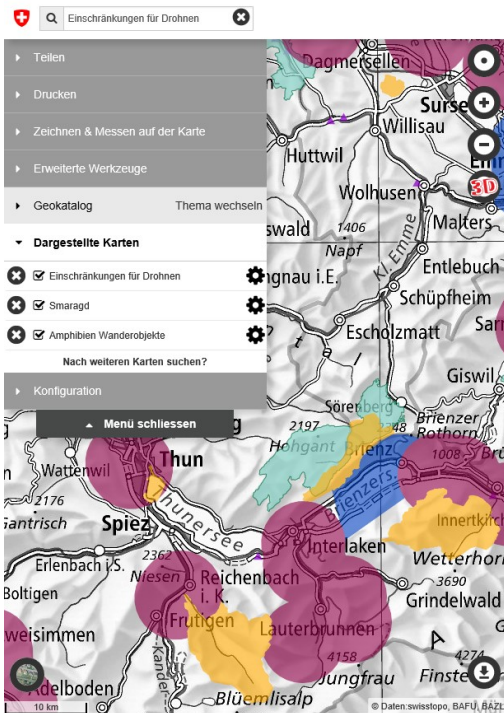
eurostat 

- Aktualität
 - Relevanz
 - Genauigkeit
 - Verlässlichkeit
 - Konsistenz
 - Vergleichbarkeit (Zeitreihe)
 - Nachvollziehbarkeit (Metadaten)
- Actualité
 - Pertinence
 - Précision
 - Fiabilité
 - Cohérence
 - Comparabilité (séries chronologiques)
 - Traçabilité

Quelle Grafik: motivationsposter.de



Relevanz / Pertinence



- Inhaltlich für die jeweilige Benutzergruppe im Kontext der Nutzung
- Was soll in der Landeskarte und was in thematischen Karten/Darstellungen bereitgestellt werden?
- Wer kann das am besten tun?
- Contenu pour le groupe d'utilisateurs respectif dans le contexte de l'utilisation
- Qu'est-ce qui doit être fourni dans la carte nationale?
Qu'est-ce qui doit être fourni dans les cartes thématiques/représentations ?
- Qui peut faire cela le mieux?



OSM, 9.9.2019, Ausschnitt Wabern



Genauigkeit / Précision



Erfassungsgenauigkeit

- Lage-/Höhengenaugigkeit
- Genauigkeit unterschiedlicher Objekte zueinander (z.B. topografische und thematische Inhalte)

Erfassungsgrundlagen

- LIDAR-Daten
- Luftbilder
- Karten
- GPS-Empfänger
- ...

Précision de la saisie des dates

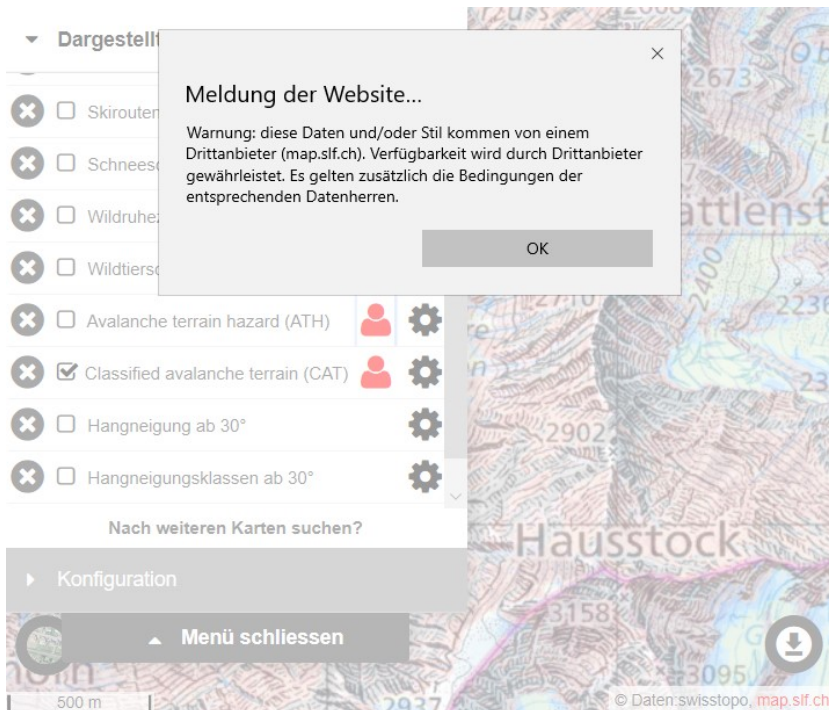
- Exactitude des positions et précision des altitudes
- Précision des différents objets les uns par rapport aux autres (p. ex. contenus topographiques et thématiques)

Base des saisies

- Données LIDAR
- Images aériennes
- Cartes
- Récepteurs GPS
- ...



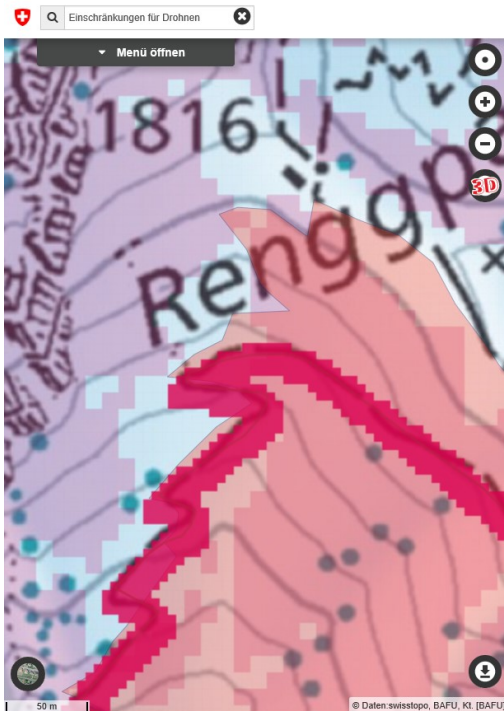
Verlässlichkeit / **Fiabilité**



- Wo kommt der Inhalt her?
 - Wer ist für den Inhalt verantwortlich?
 - Wie transparent ist die Information darüber?
 - Wie nachhaltig (zeitlich, inhaltlich) ist diese Information?
-
- D'où provient le contenu?
 - Qui est responsable du contenu?
 - Dans quelle mesure l'information à son sujet est-elle transparente ?
 - Dans quelle mesure cette information est-elle durable (au niveau temporel et du contenu) ?



Konsistenz / Cohérence



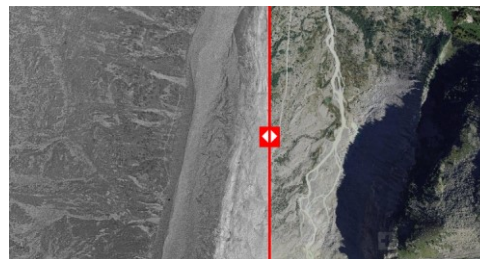
- Inhaltliche und zeitliche Richtigkeit der Objekte zueinander
- Abhängigkeiten insbesondere bei
 - unterschiedlichen Erfassungsgrundlagen
 - Überlagerung von thematischen Daten mit anderen Grundlagedaten
 - Unterschiedlichen Zeitpunkten der Erfassung
- Exactitude au niveau temporel et du contenu des objets les uns par rapport aux autres
- Dépendances, en particulier dans les cas suivants:
 - différentes bases de saisie
 - superposition de données thématiques avec d'autres données de base
 - différents moments de saisie



Vergleichbarkeit / Comparabilité



- Zeitreihen als Landschafts- und Informationsgedächtnis
- Verlässlichkeit nachhaltiger Informationsstände und deren Bereitstellung für verschiedenste Nutzungen
- Séries chronologiques comme mémoire de paysages et d'informations
- Fiabilité des informations durables et leur mise à disposition pour différents usages



Morteratsch Gletscher 1946/2017



Nachvollziehbarkeit / Traçabilité

The screenshot displays a web application interface for map navigation and metadata. On the left, a sidebar contains a menu with options: 'Teilen', 'Drucken', 'Zeichnen & Messen auf der Karte', 'Erweiterte Werkzeuge', 'Schneesport', and 'Dargestellte Karten'. Below the menu is a 'Transparenz' slider and a search bar. The main map area shows a topographic map with labels for 'Erlenbach', 'Latterbach', and '700'. On the right, an 'Infobox' lists transportation modes: 'Zahnradbahn / Kabinenbahn', 'Schiff', 'Standseilbahn', 'Kabinenbahn', 'Standseilbahn / Kabinenbahn', and 'Standseilbahn / Schiff'. Below the infobox, 'Informationen' are provided, including 'ID Geobasisdatensatz', 'Gültiger Massstabsbereich', 'Metadaten', 'Detailbeschreibung', 'Datenbezug', 'Thematisches Geoportal', 'WMS Dienst', and 'Datenstand'. The 'Metadaten' section includes a table with the following data:

Metadaten	
ID Geobasisdatensatz	98.2
Gültiger Massstabsbereich	1:10000 - 1:100000
Detailbeschreibung	Link zu geocat.ch
Datenbezug	Link zur Detailbeschreibung
Thematisches Geoportal	Link für Datenbezug
WMS Dienst	Link zum Fachportal
Datenstand	Link zum WMS
	09.12.2018

Metadaten

- sind ein «Schlüssel»
- der Zugang zu weiteren Informationen und Fachstellen
- liefern Wissen

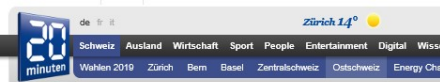
Métadonnées

- ont un rôle primordial
- donnent accès à des informations complémentaires et à des services spécialisés
- fournissent du savoir



Was löst der Klimawandel aus?

Qu'est-ce que déclenche le changement climatique?



Der erste Schweizer Gletscher wird beerdigt

Vor rund einem Monat erklärte Island den ersten Gletscher für tot. Nun soll am Sonntag auch eine Gedenkfeier für den Pizogletscher stattfinden.



Am 22. September wird eine Gedenkfeier für den Pizogletscher stattfinden. So sieht dieser im Jahr 2019 aus...



LK Darstellung 2019

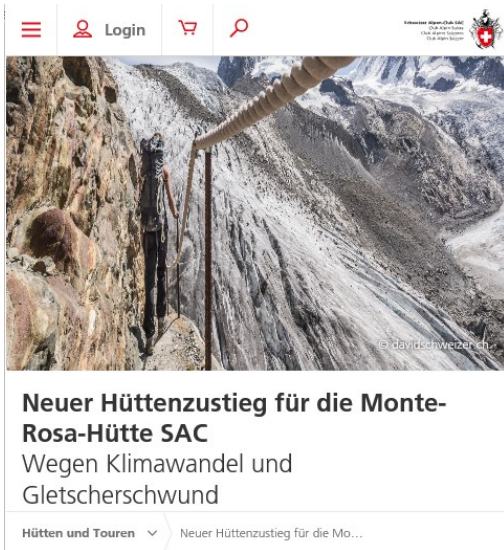


Siegfriedkarte Darstellung 1919



Was löst der Klimawandel aus?

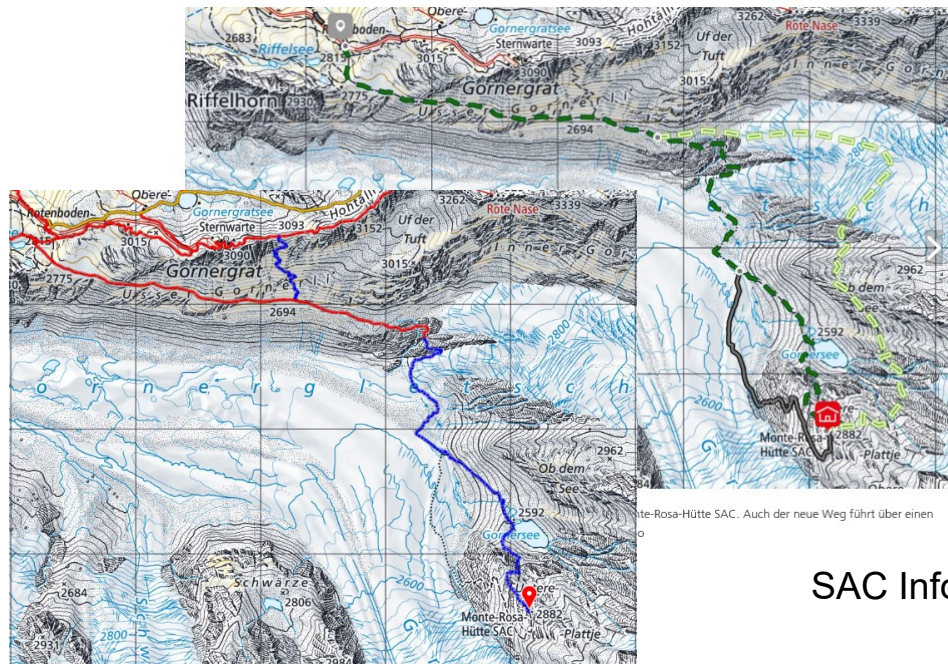
Qu'est-ce que déclenche le changement climatique?



Neuer Hüttenzustieg für die Monte-Rosa-Hütte SAC
Wegen Klimawandel und Gletscherschwund

Hütten und Touren ▾ Neuer Hüttenzustieg für die Mo...

Juni 2019



SAC Info

www.map.geo.admin.ch

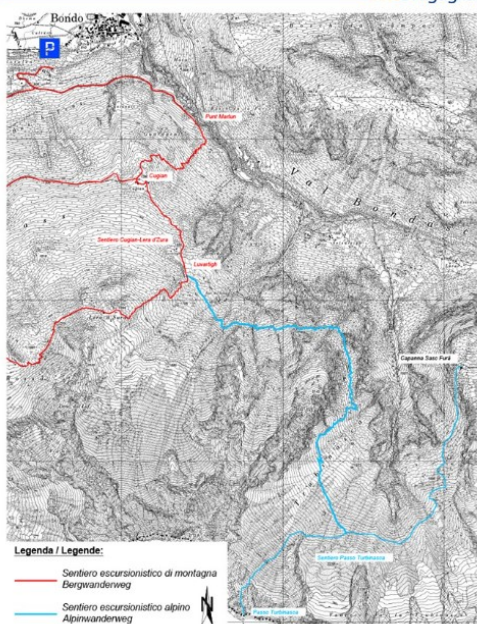


Was löst der Klimawandel aus?

Qu'est-ce que déclenche le changement climatique?

Nuovo sentiero di collegamento per la Capanna CAS Sasc Furà
Neuer Wanderweg zur SAC-Hütte Sasc Furà

COMUNE DI
Bregaglia



Landeskarte 1:25'000

Landeskarte 1:10'000



Wie geht's weiter bei swisstopo?

Quelle est la prochaine étape chez swisstopo?

swisstopo ist nicht allein!

- Prozesse automatisieren
- Partner/Netzwerke ausbauen
- Once-only Prinzip
- Co-Creation
- Neben Digital First auch Print on Demand



swisstopo n'est pas seule!

- Automatiser les processus
- Expansion des partenaires et réseaux
- Principe de l'utilisation unique
- Co-cr ation
- Outre Digital First, l'impression   la demande (print on demand) est  galement possible



Schlusspunkt / Point final



www.wandern.ch,
9.9.2019, 13.45 Uhr



www.schweizmobil.ch, 9.9.2019, 13.45 Uhr



www.sac-cas.ch,
9.9.2019, 13.45 Uhr



Kt. GR Fachstelle Langsamverkehr,
9.9.2019, 13.45 Uhr

Zusammenarbeit ist «der» Erfolgsfaktor...
Le facteur succès est la coopération...