



# Die terrestrischen Aufnahmen in der Bildsammlung von swisstopo – Was steckt dahinter?

wissen wohin  
savoir où  
sapere dove  
knowing where

Les prises de vues terrestres dans la collection photographique de swisstopo - Que se cache-t-il derrière?

Einblicke in die Datenerfassung, -haltung und Veröffentlichung.

Un aperçu de la saisie, de la gestion et de la publication des données.

Kolloquium vom 11. Januar 2019



# Programm

# Programme

- 10:00 – 10:05 Einleitung zum Bestand «TerrA»  
Introduction sur le fonds «TerrA» Nicole Jabrane
- 10:05 – 10:25 Grundzüge einer innovativen  
Qualitätskontrolle  
Traits fondamentaux d'un contrôle de  
qualité innovant Martin  
Rickenbacher
- 10:25 – 10:35 Automatisiertes Erstellen von  
Kontrollbildern mit SCOP und FME  
Création automatisée d'images de contrôle  
avec SCOP et FME Adrian Böhlen
- 10:35 – 10:45 Umsetzung der Qualitätskontrolle  
Mise en œuvre du contrôle de qualité Cordelia Bucher



# Programm

# Programme

- 10:45 – 11:05 Datenhaltung in «HIMBO» und Publikation  
Gestion des données dans «HIMBO» et publication Elias Raymann
- 11:05 – 11:20 Wenn die originalen Quellen fehlen – erste Erfahrungen mit dem Crowdsourcing  
Si les sources historiques manquent – premières expériences avec le «crowdsourcing» Cordelia Bucher
- 11:20 – 11:30 Beantwortung von Fragen des Publikums  
Réponses aux questions du public Alle ReferentInnen  
Tous les intervenant(e)s

<https://map.geo.admin.ch/?topic=swisstopo&catalogNodes=46.77.5.L&...>

46.77.5, L&

ur Karte

Thema wechseln

Alle

Alle

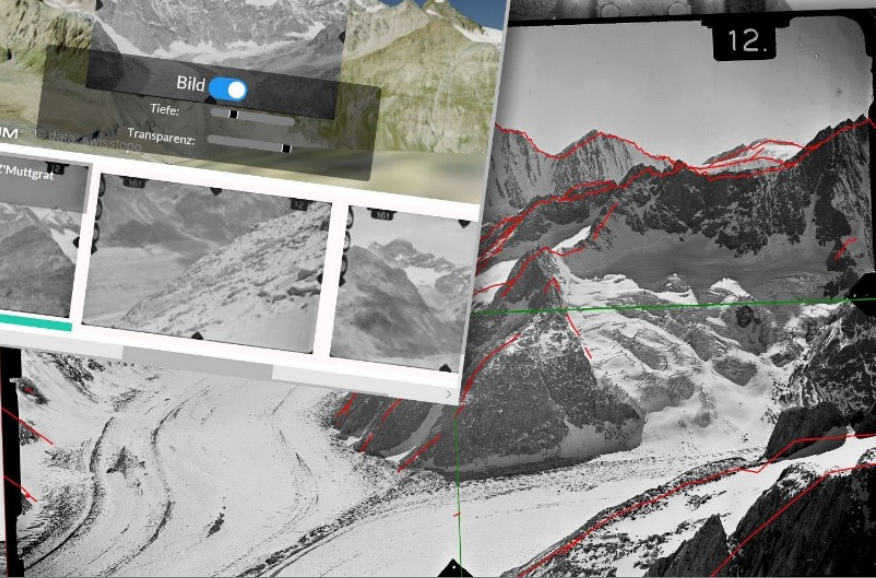
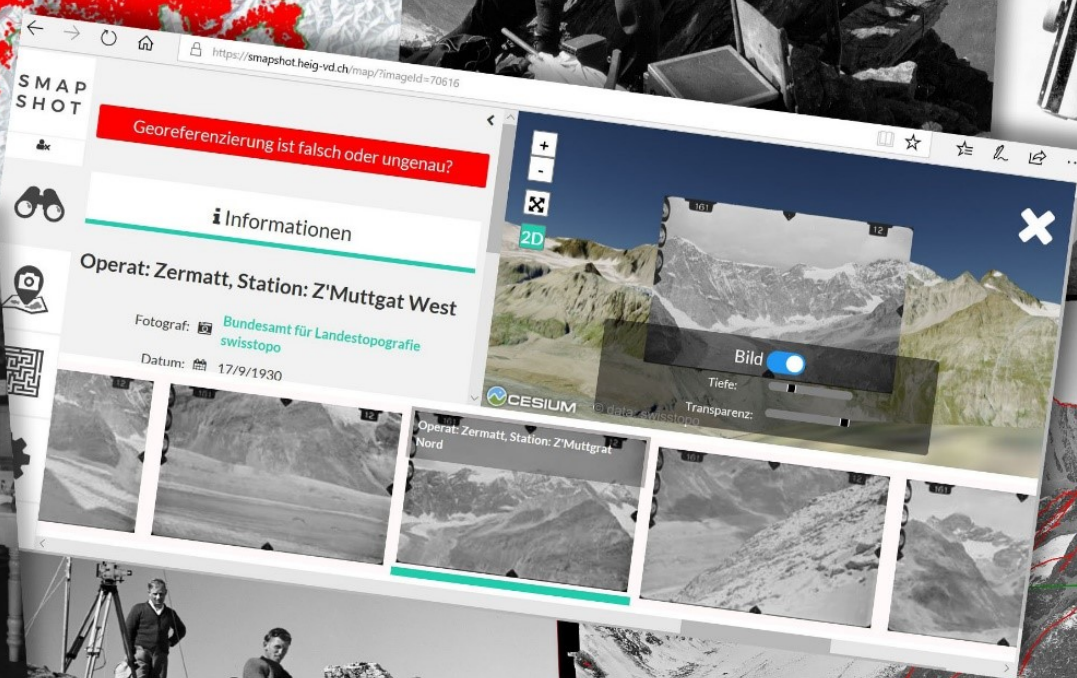
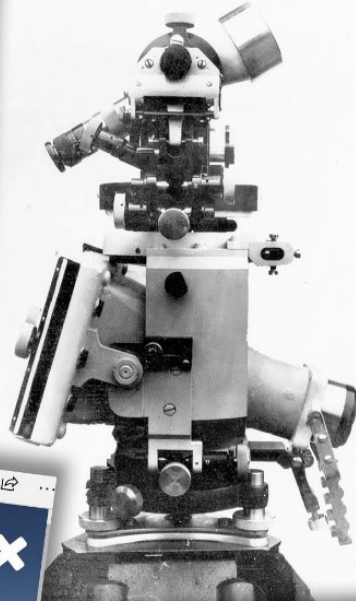
Alle

en suchen?

hliessen

CH1000+21305.V

Vollbild Problem melden Hilfe Mobile Version DE FR EN





Die terrestrischen Aufnahmen von swisstopo entstanden zwischen dem Ersten Weltkrieg und den späten 1940er Jahren. Sie bildeten die Grundlage für die topografische Vermessung des Alpenraums. Heute dokumentieren sie als fotografisches Kulturerbe das seinerzeitige Landschaftsbild.

Des prises de vues terrestres ont été réalisées par swisstopo entre la Première Guerre mondiale et la fin des années 1940. La mensuration topographique de l'espace alpin s'est largement appuyée sur elles. Aujourd'hui, ces photos font partie de notre patrimoine culturel puisqu'elles reproduisent les paysages alpins de la première moitié du XXe siècle.



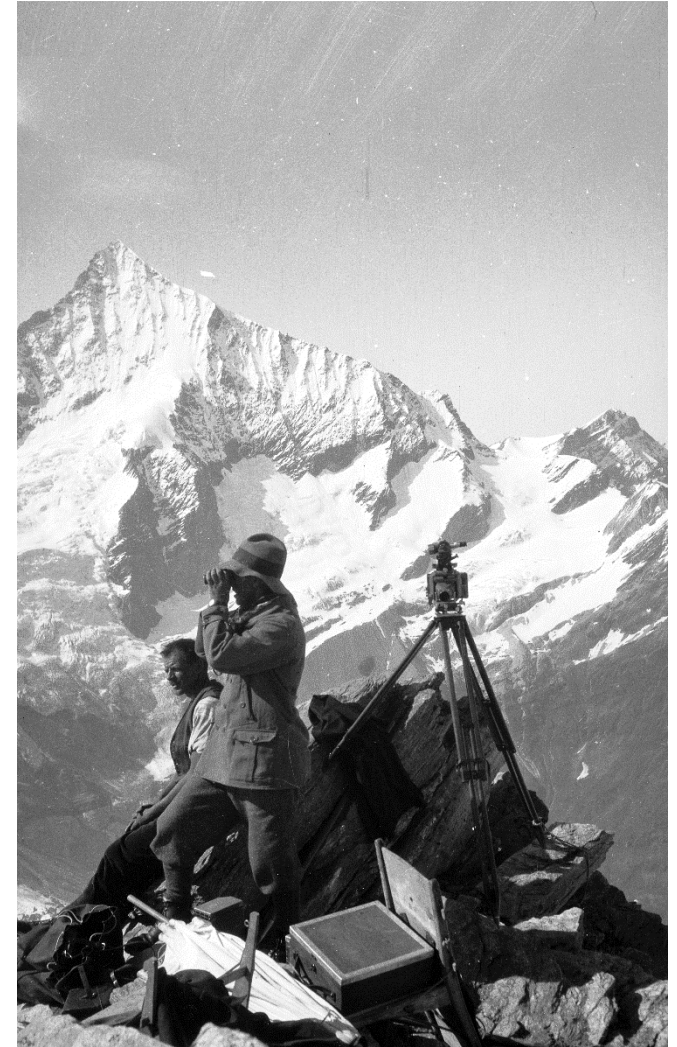


# Einleitung

Die geometrische Konstellation jedes Bildes wurde anhand von Phototheodoliten sorgfältig bestimmt.

La configuration géométrique propre à chaque couple de clichés a été déterminée avec le plus grand soin à l'aide de photothéodolites.

# Introduction





# Einleitung

# Introduction



Bei der anschließenden Auswertung wurden die Koordinaten und die Höhe der Aufnahmepunkte berechnet und in das photogrammetrische Auswertegerät eingegeben.

Lors de la restitution effectuée ensuite, les coordonnées et les altitudes des points de prise de vues étaient calculées puis introduites dans le restituteur photogrammétrique.



«swisstopo ist in der Lage, alle im Verlaufe ihrer Geschichte erstellten Produkte und Zwischenprodukte in ihrer originalen Form zu erhalten und nachzuweisen sowie in digitaler Form als Produkt oder als Dienstleistung anzubieten. Sie leistet damit einen der wichtigsten Bausteine für ein ‹Landschaftsgedächtnis der Schweiz›».

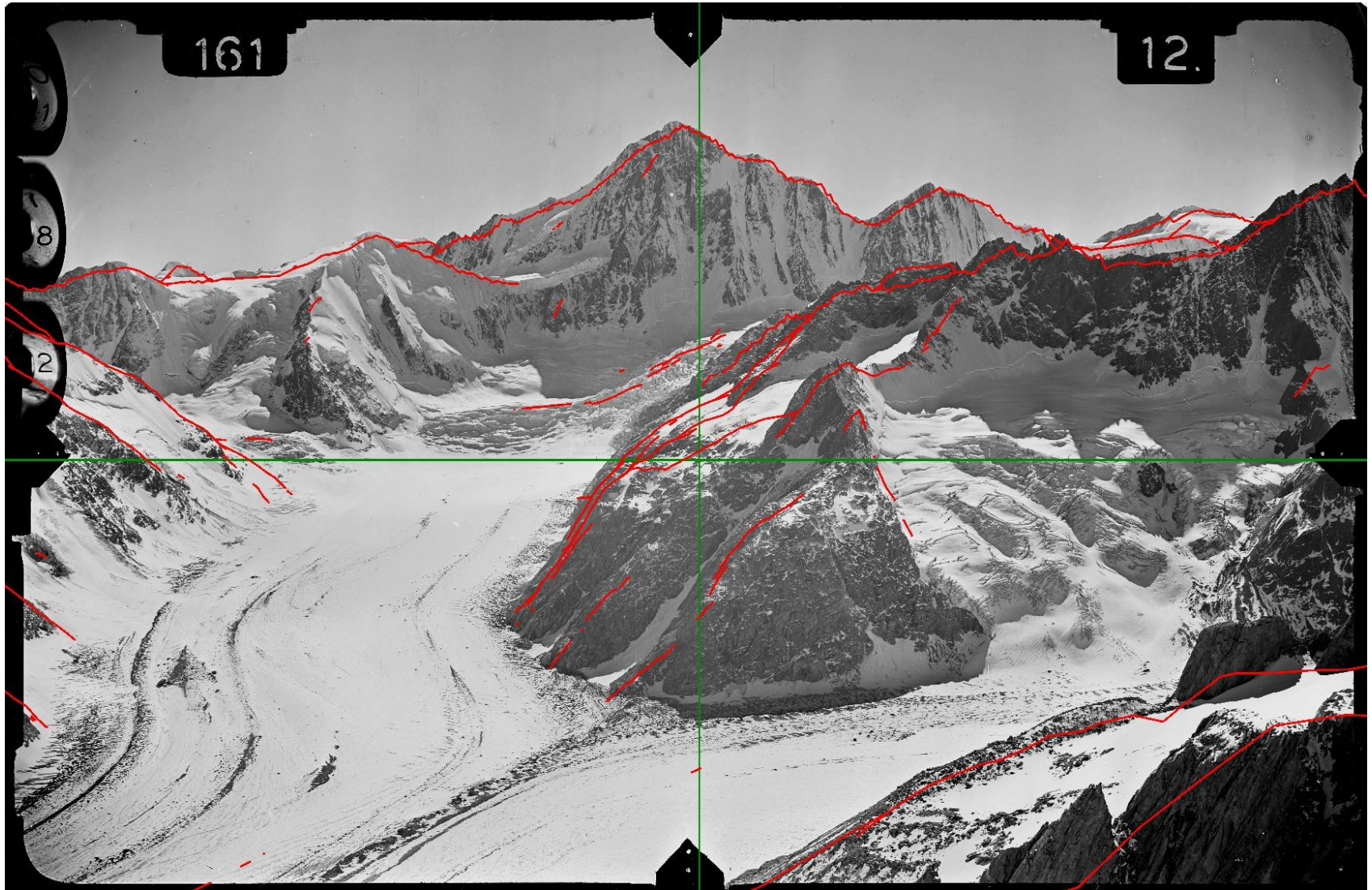
«swisstopo est en mesure de conserver dans leur forme originale et de documenter tous les produits de même que les produits intermédiaires principaux générés durant les processus de création et de mise à jour, puis de les proposer sous forme numérique comme des produit ou des prestations de services.. L'Office jette ainsi l'une des bases essentielles à une ‹mémoire du paysage de la Suisse›».





# Einleitung

# Introduction





Die terrestrischen Aufnahmen können seit dem Frühjahr 2018 in [map.lubis.admin.ch](http://map.lubis.admin.ch) angezeigt und bestellt werden.

Das Produkt „Terrestrische Aufnahmen“ wird in zwei Varianten angeboten:

1. Einzelbild
2. Gesamte Station

Les prises de vues terrestres peuvent être consultées et commandées sur [map.lubis.admin.ch](http://map.lubis.admin.ch) depuis le printemps 2018.

Le produit «Prises de vues terrestres» est proposé en deux variantes:

1. Cliché isolé
2. Station complète





# Einleitung

# Introduction



Schweizerische Eidgenossenschaft  
Confédération suisse  
Confederazione Svizzera  
Confederaziun svizra  
In Zusammenarbeit mit den Kantonen

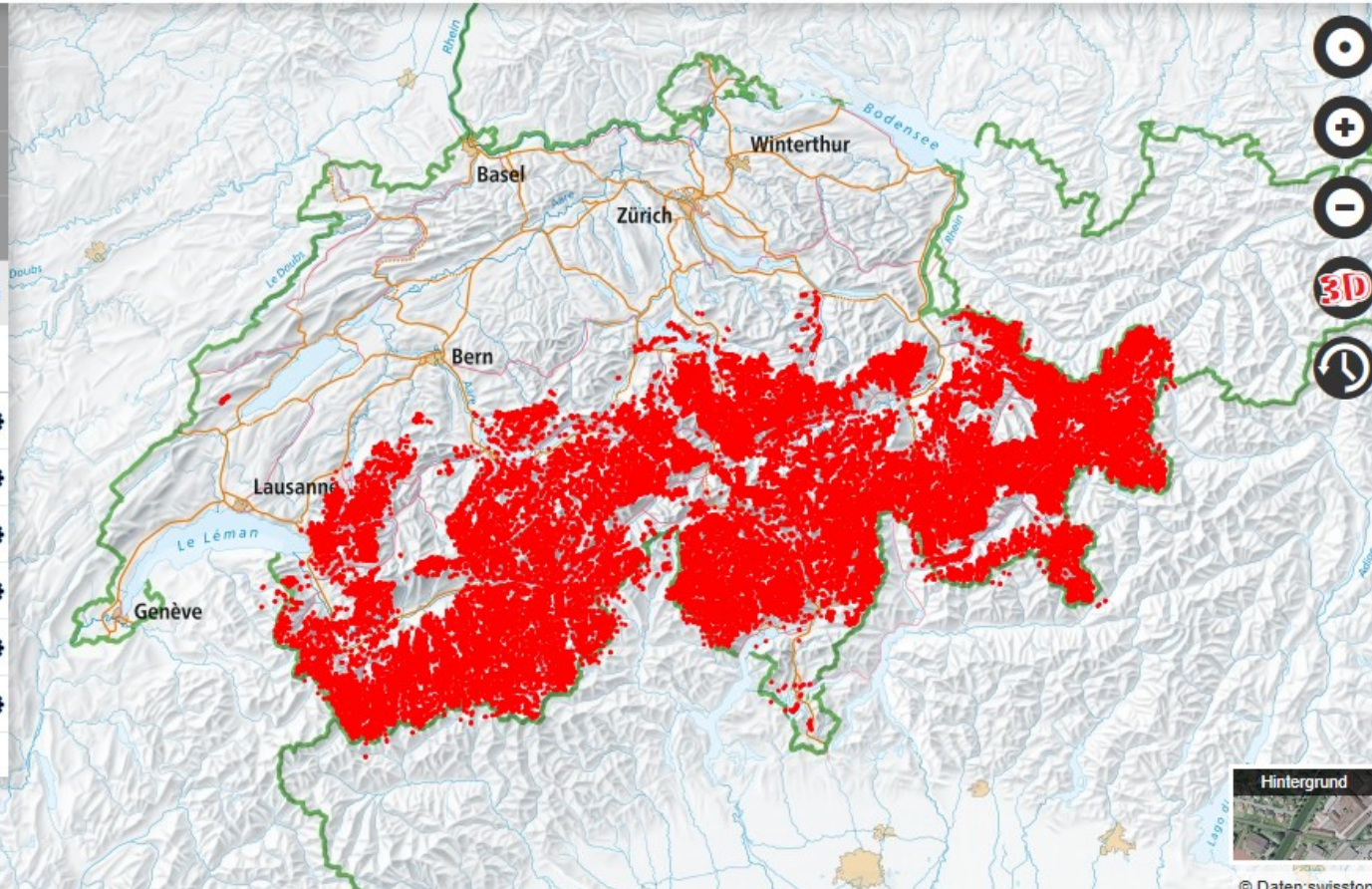
Ort suchen oder Karte hinzufügen:

Q z.B. Bundesplatz 1 Bern, 46.7 7.5, Lärmkarte ...

Vollbild Problem melden Hilfe Mobile Version DE FR IT EN RM

- Teilen
  - Drucken
  - Zeichnen & Messen auf der Karte
  - Erweiterte Werkzeuge
  - swisstopo Thema wechseln
  - Dargestellte Karten**
    - ☐ Luftbilder swisstopo farbig Alle ⚙
    - ☐ Luftbilder swisstopo s/w Alle ⚙
    - ☐ Luftbildstreifen swisstopo Alle ⚙
    - ☒ Terrestrische Aufnahmen swiss... Alle ⚙
    - ☐ Luftbilder swisstopo schräg Alle ⚙
    - ☐ Luftbilder swisstopo infrarot Alle ⚙
- Nach weiteren Karten suchen?

Menü schliessen



© Daten: swisstopo

50 km

CH1903+ / LV95

Bundesamt für Landestopografie swisstopo Copyright & Datenschutzerklärung



## **sMapshot - Die partizipative Zeitmaschine**

«Früher gab es kein GPS. Daher brauchen wir Sie, um die genaue geografische Position von historischen Bilder wiederzufinden. »

«Das Ziel von smapshot ist es, mit der Hilfe von historischen Bildern einen virtuellen Globus der Vergangenheit zu rekonstruieren. smapshot ist ein Werkzeug das ortskundigen Teilnehmer/innen erlaubt, die Bilder im virtuellen Globus zu positionieren und damit zu geolokalisieren. smapshot ist ein Projekt der HEIG-VD. Es wird von der Hasler Stiftung und dem Migros Kulturprozent unterstützt. »

## **sMapshot - La machine à remonter le temps participative**

« Dans le temps, il n'y avait pas de GPS, aide-nous à géolocaliser des photos historiques de Suisse. »

« Le but de smapshot est d'utiliser des images d'archives pour recréer un globe virtuel du temps passé. [...] Un outil permet à des volontaires d'aligner les images avec le globe virtuel et ainsi de les géolocaliser. Smapshot est un projet de la HEIG-VD. Il est soutenu financièrement par la fondation Hasler et le pour-cent culturel Migros. [...] »

Quelle/ Source: <https://smapshot.heig-vd.ch/home>





# Einleitung

# Introduction

← → ↺ 🏠 <https://smAPSHOT.heig-vd.ch/map/?imageId=60578> 📖 ☆ ⚙️ 📏 📄 ...

**S MAP SHOT**

Georeferenzierung ist falsch oder ungenau?

**Informationen**

**Operat: Forno-Bernina, Station: Vadref Alp Ofa**

Fotograf: Bundesamt für Landestopografie swisstopo

Datum: 16/8/1935

ID: 365741

Lizenz: Quelle: Bundesamt für Landestopografie swisstopo

Original Bild: [Link](#)

Teilen: <https://smAPSHOT.heig-vd.ch/map/?imageId=60578>

Sammlung: **Terrestrische Aufnahmen**

Besitzer: Bundesamt für Landestopografie swisstopo

Georeferenziert von: Historische Daten swisstopo

Shop: [Link](#)

data: swisstopo

**Bild** ☐

Tiefe:

Transparenz:

**Operat: Avers, Station: Bödengrat-West**