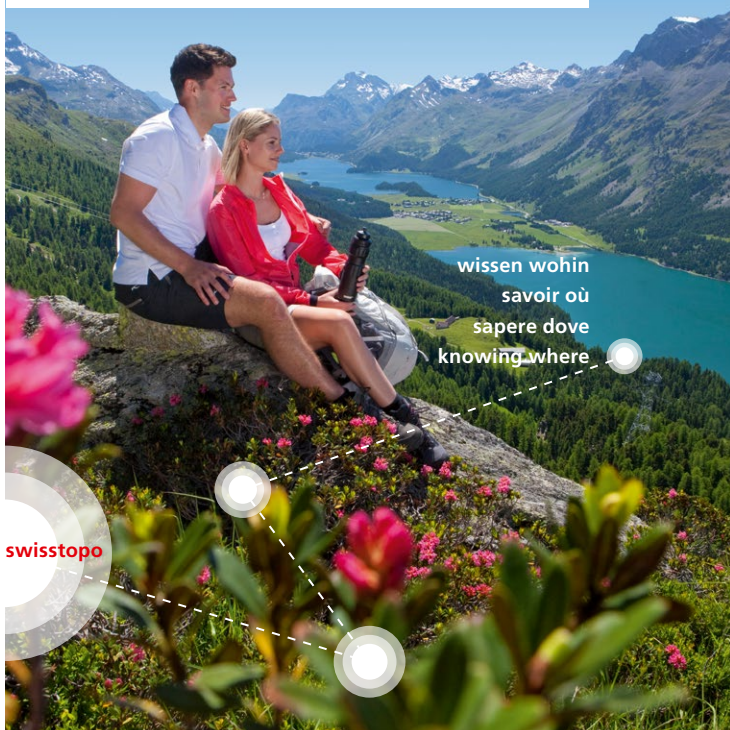



# swisstopo 1:33 333

Für die schönsten Wandergebiete der Schweiz  
Pour les plus belles régions de randonnée de Suisse  
Per le più belle regioni escursionistiche della Svizzera  
For the most beautiful hiking areas in Switzerland



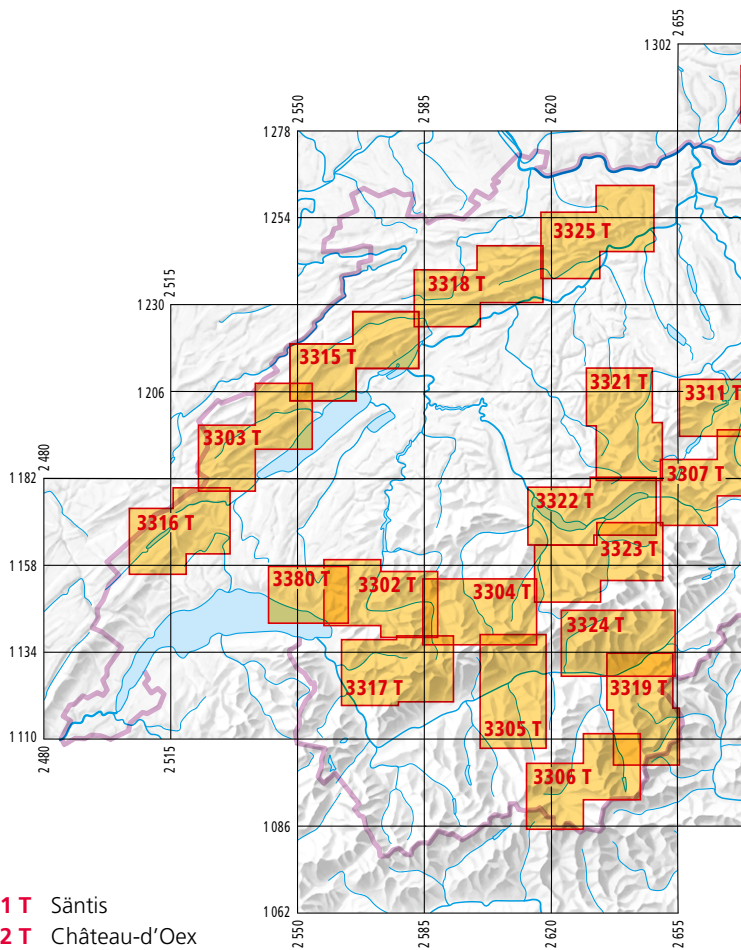
wissen wohin  
savoir où  
sapere dove  
knowing where

swisstopo

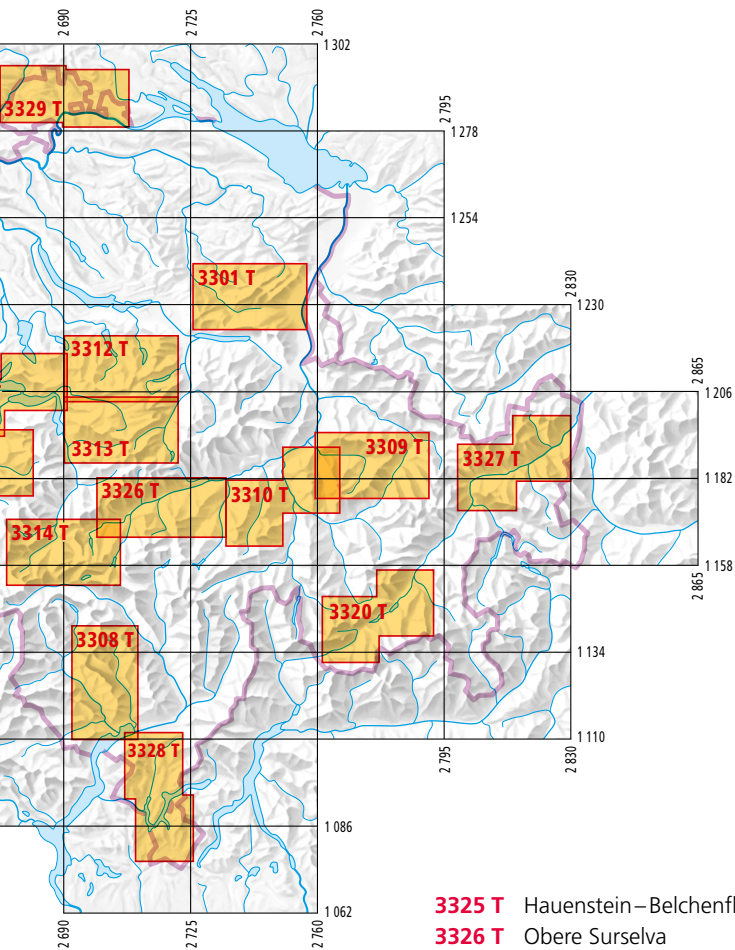
 Schweizerische Eidgenossenschaft  
Confédération suisse  
Confederazione Svizzera  
Confederaziun svizra

Bundesamt für Landestopografie swisstopo  
Office fédéral de topographie swisstopo  
Ufficio federale di topografia swisstopo  
Federal Office of Topography swisstopo  
[www.swisstopo.ch](http://www.swisstopo.ch)

  
 Schweizer Wanderwege  
Suisse Rando  
Sentieri Svizzeri  
Sendas Svizras



- |               |                       |               |                         |
|---------------|-----------------------|---------------|-------------------------|
| <b>3301 T</b> | Säntis                | <b>3311 T</b> | Pilatus-Rigi            |
| <b>3302 T</b> | Château-d'Oex         | <b>3312 T</b> | Hoch-Ybrig              |
| <b>3303 T</b> | Creux du Van          | <b>3313 T</b> | Klausenpass             |
| <b>3304 T</b> | Gstaad-Lenk-Adelboden | <b>3314 T</b> | Andermatt               |
| <b>3305 T</b> | Crans-Montana         | <b>3315 T</b> | Chasseral-Vue des Alpes |
| <b>3306 T</b> | Zermatt-Saas Fee      | <b>3316 T</b> | Lac de Joux             |
| <b>3307 T</b> | Titlis                | <b>3317 T</b> | Les Diablerets          |
| <b>3308 T</b> | Locarno               |               |                         |
| <b>3309 T</b> | Arosa-Davos           |               |                         |
| <b>3310 T</b> | Safiental-Lenzerheide |               |                         |



- 3318 T** Weissenstein
- 3319 T** Simplon
- 3320 T** St. Moritz
- 3321 T** Napf–Sörenberg
- 3322 T** Thunersee–Brienzersee
- 3323 T** Jungfrau Region
- 3324 T** Lötschental–Aletschgebiet

- 3325 T** Hauenstein–Belchenflue
- 3326 T** Obere Surselva
- 3327 T** Unterengadin
- 3328 T** Lugano–Mendrisiotto
- 3329 T** Schaffhausen
- 3380 T** Lavaux

Die ideale Begleiterin für Ausflüge in den beliebtesten Wanderregionen der Schweiz: wasserfest, gut lesbar, handlich und preiswert.



### **Beliebte Wanderregionen**

Die Karten zeigen bekannte und beliebte Wanderregionen der Schweiz, abgebildet auf jeweils einem Kartenblatt.

### **Wasserfest**

Das verwendete Papier ist reiss- und wasserfest. Es ist auch unter widrigen Bedingungen oder bei starker mechanischer Beanspruchung lange haltbar.

### **Besonders gut lesbar**

Dank dem Massstab 1:33 333 (1 km entspricht 3 cm in der Karte) und der deutlichen Darstellung der Wanderwege sind die Karten noch besser lesbar.

### **Handlich**

Passt in jede Hosen-, Jacken- und Rucksacktasche. Mit der beidseitigen Bedruckung kann auf einem handlichen Format ein grosses Gebiet dargestellt werden.

### **Mit attraktiven Wandervorschlägen**

Jede Karte beinhaltet drei Wandervorschläge der Schweizer Wanderwege mit unterschiedlichen Anforderungen.

[www.swisstopo.ch/wandern](http://www.swisstopo.ch/wandern)

L'accompagnatrice idéale lors de vos excursions dans les régions de randonnée les plus appréciées de Suisse: résistante à l'eau, facilement lisible, pratique et abordable.



## Les régions de randonnée préférées

Les cartes présentent sur une seule feuille, les régions de randonnée de Suisse les plus connues et les plus appréciées.

## Résistante à l'eau

Le papier est indéchirable et imperméable. Même dans des conditions difficiles ou lors d'une forte sollicitation mécanique, la solidité du matériel est à toute épreuve.

## Particulièrement lisible

De par l'échelle au 1:33 333 (1 km correspondant à 3 cm sur la carte) et la représentation claire des chemins de randonnées, la lisibilité des cartes s'est encore améliorée.

## Pratique

Se glisse dans n'importe quelle poche de sac à dos, de veste ou de pantalon. Grâce à l'impression recto verso, une zone relativement importante peut être représentée sur un format maniable.

## Suggestions de randonnées

Chaque carte comporte trois suggestions de randonnées de Suisse Rando correspondant à des niveaux de difficulté différents.

[www.swisstopo.ch/randonner](http://www.swisstopo.ch/randonner)

La guida ideale per le vostre escursioni nelle regioni più amate della Svizzera: resistente all'acqua, facilmente leggibile, pratica e conveniente.



## Le regioni escursionistiche più amate

La carta mostra le regioni più popolari e amate della Svizzera, illustrate su un singolo foglio.

## Resistente all'acqua

La carta utilizzata è resistente agli strappi e impermeabile. Anche in condizioni avverse o se sottoposta a forti sollecitazioni meccaniche è molto durevole.

## Perfettamente leggibile

Grazie alla scala 1:33 333 (1 km corrisponde a 3 cm sulla carta) e alla rappresentazione dettagliata dei sentieri, queste carte sono ancora più facili da leggere.

## Pratica

Può essere comodamente inserita nelle tasche di pantaloni, giacche o zaini. La stampa su entrambi i lati garantisce un formato tascabile e al tempo stesso la rappresentazione di un'area ampia.

## Interessanti proposte escursionistiche

Ogni carta contiene tre proposte escursionistiche dei Sentieri Svizzeri in diversi livelli di difficoltà.

[www.swisstopo.ch/escursioni](http://www.swisstopo.ch/escursioni)

The ideal companion for trips to Switzerland's most popular hiking regions: waterproof, easy to read, convenient and inexpensive.



### **Popular hiking destinations**

The maps depict well-known and popular hiking destinations in Switzerland on one sheet.

### **Waterproof**

The paper used is tear-resistant and waterproof. It remains durable, even under adverse conditions or when handled excessively.

### **Easy to read**

With a map scale of 1:33,333 (1 km corresponds to 3 cm on the map) and clear representation of hiking trails, the maps are now much easier to read.

### **Convenient**

The maps can fit into any trouser, jacket or rucksack pocket. Printed on both sides, the map covers a large area in a convenient format.

### **With attractive hiking suggestions**

Each map includes three hikes with varying degrees of difficulty suggested by the Swiss Hiking Federation.

[www.swisstopo.ch/hiking](http://www.swisstopo.ch/hiking)



