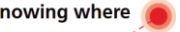




Schweizerische Eidgenossenschaft
Confédération suisse
Confederazione Svizzera
Confederaziun svizra

Eidgenössisches Departement für Verteidigung,
Bevölkerungsschutz und Sport VBS
Bundesamt für Landestopografie swisstopo
Geodäsie und Eidgenössische Vermessungsdirektion

wissen wohin
savoir où
sapere dove
knowing where



Bâtiment officiel CH

Géoinformations pour une Suisse digitale

25 novembre 2022

Zeno Monotti

Chef de projet, swisstopo



Contenu

- Introduction
- Résultat de l'enquête publique sur l'étude «Bâtiment officiel de Suisse»
- Objectif du projet «Principes de base Bâtiment officiel Suisse»
- Structure et phases du projet
- Organisation
- Prochaines étapes



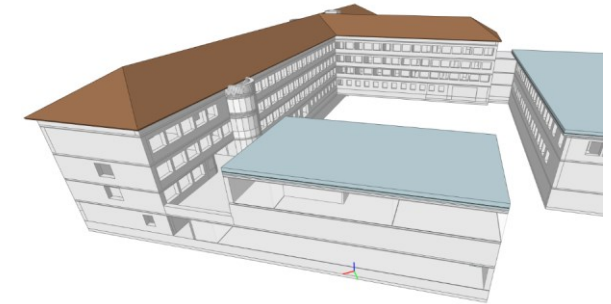
Pourquoi Bâtiment officiel CH





Introduction – Situation de départ

- Les informations sur les bâtiments sont très demandées,
- Différents points de vue sur le «bâtiment» : juridique, normatif, aménagement du territoire, gestion de l'assurance ...
- swissBUILDINGS3D, RegBL, MO: bases saisies indépendamment - actuellement non synchronisées et non harmonisées,
- Grands changements et développements techniques dans le domaine des informations numériques sur les bâtiments:
 - Building Information Modelling (BIM)
 - Passage à l'identificateur fédéral de bâtiment (EGID) comme clé dans différentes applications (aujourd'hui en cours)





Résultat de l'enquête publique

Cercle des participants de l'enquête publique online

47 personnes ont exprimées leur opinion.

- 80% soutiennent le projet
- 15 % le trouvent en partie pertinente
- 5% pensent que le projet n'est pas pertinent

Wählen Sie Ihr Tätigkeitsfeld in der Verwaltung aus

Raumplanung

9.9%

Umweltschutz und Energie

4.2%

Baubewilligungen

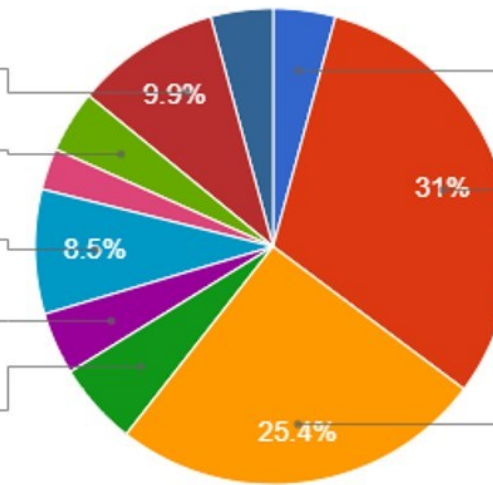
8.5%

Hochbau

4.2%

Gebäudeversicherung

5.6%



Grundbuch

4.2%

Amtliche Vermessung

31%

GIS-Fachstelle

25.4%



Résultat de l'enquête publique

Definition du bâtiment-RegBL en tant que base

Art. 2 Ordonnance sur le Registre fédéral des bâtiments et des logements (ORegBL)

«bâtiment: construction immobilière durable couverte, bien ancrée dans le sol, pouvant accueillir des personnes et utilisée pour l'habitat, le travail, la formation, la culture, le sport ou pour toute autre activité humaine; dans le cas de maisons jumelées, en groupe ou en rangée, chaque construction ayant son propre accès depuis l'extérieur et séparée des autres par un mur porteur de séparation vertical allant du rez-de-chaussée au toit est également considérée comme un bâtiment»

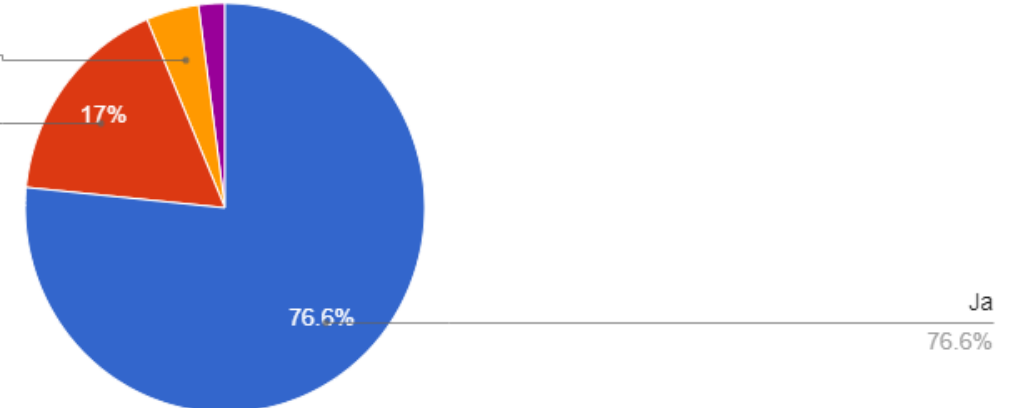
Gebäudedefinition: Unterstützen Sie den GWR-Gebäudebegriff als Gebäudedefinition?

Eher Nein

4.3%

Eher Ja

17%

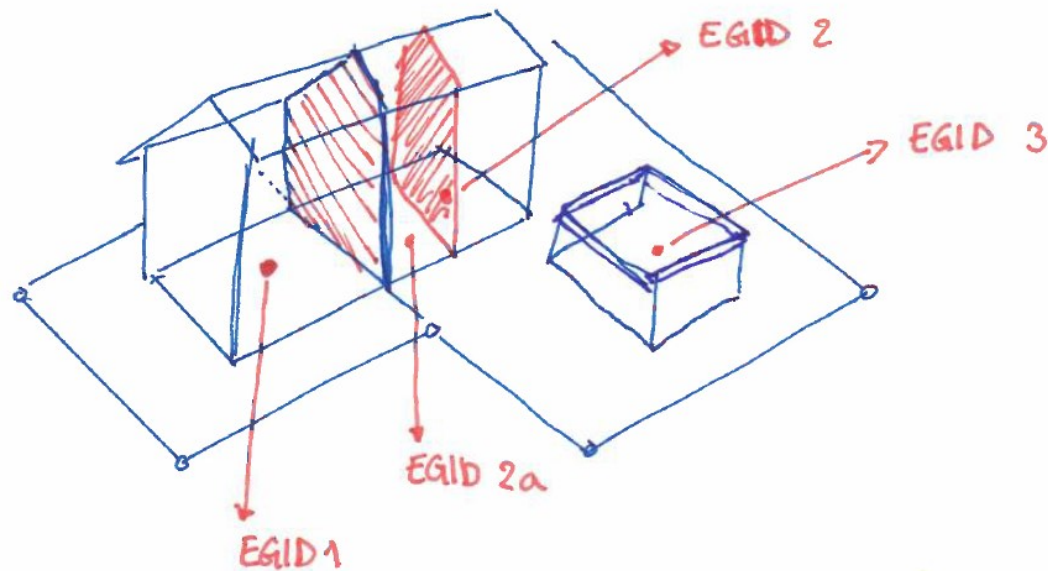




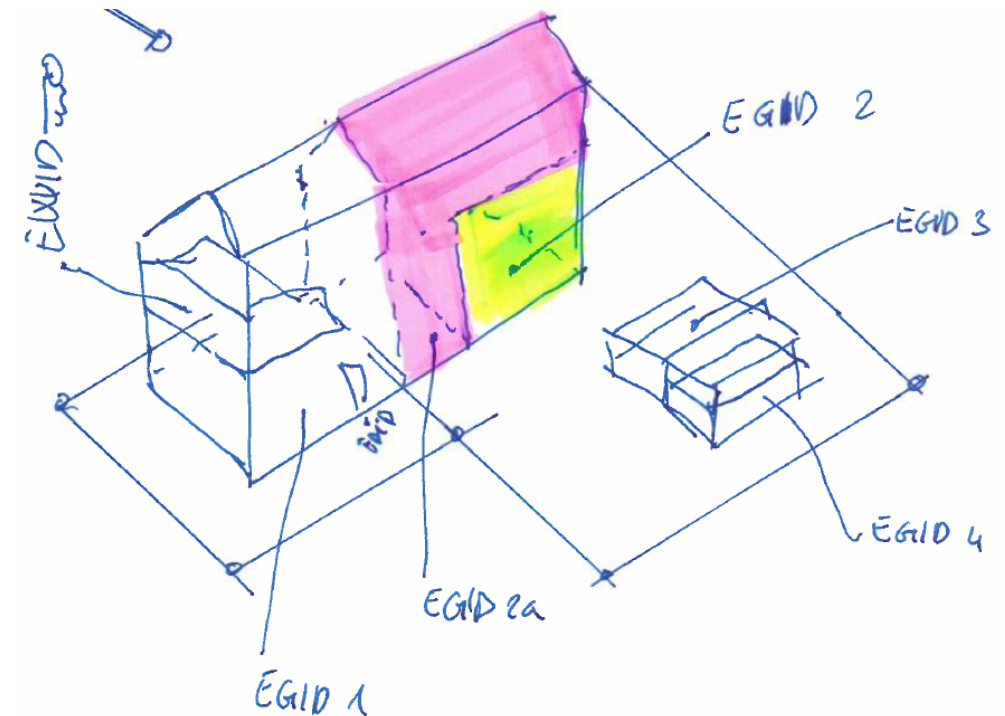
Résultat de l'enquête publique

Definition du bâtiment-RegBL en tant que base

Art. 2 Ordonnance sur le Registre fédéral des bâtiments et des logements (ORegBL)



Aujourd'hui
avec les bases légales actuelles

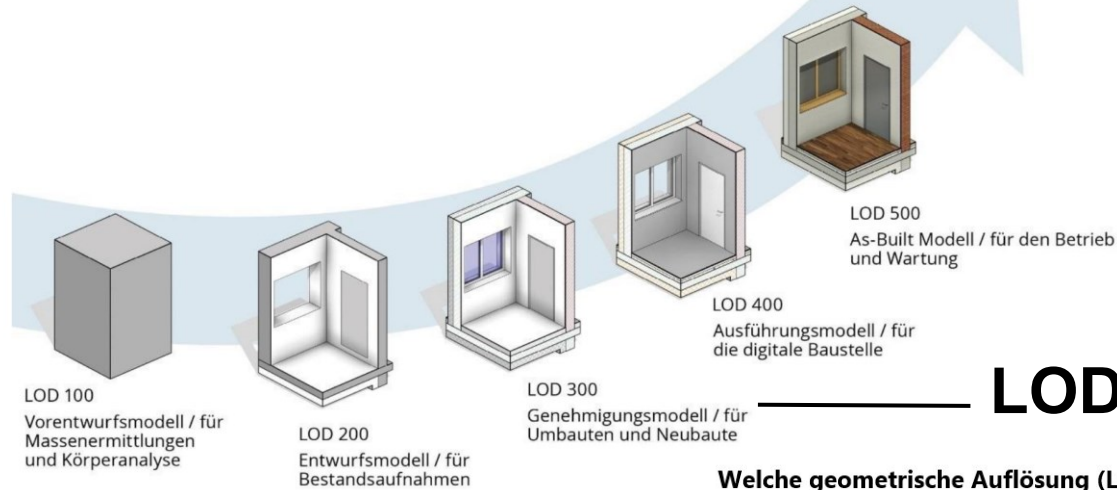


Dans le futur?



Résultat de l'enquête publique

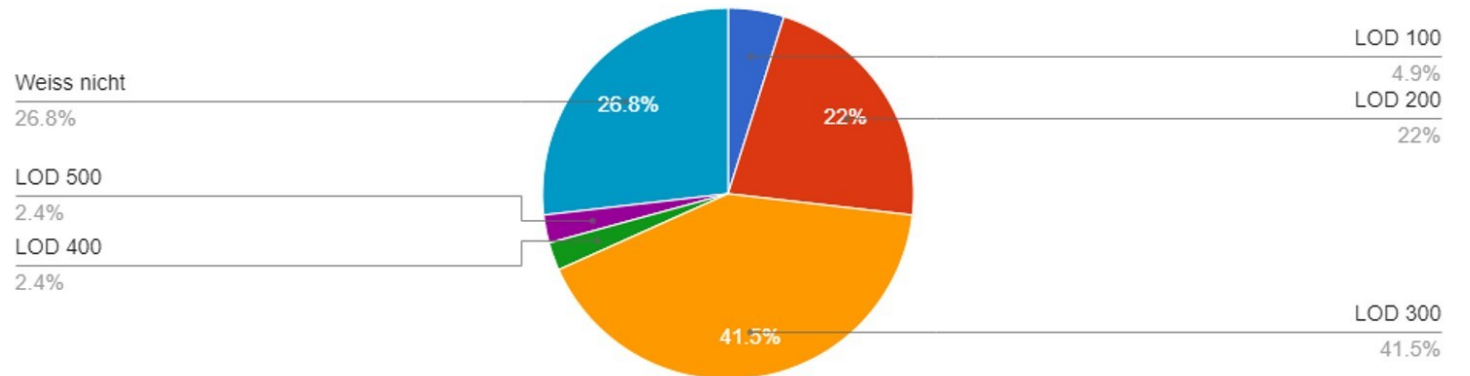
Prise en compte du monde BIM



LOD 300



Welche geometrische Auflösung (LOD = Level of Development) soll das «Amtliche Gebäude CH» beim digitalen Baugesuch berücksichtigen?

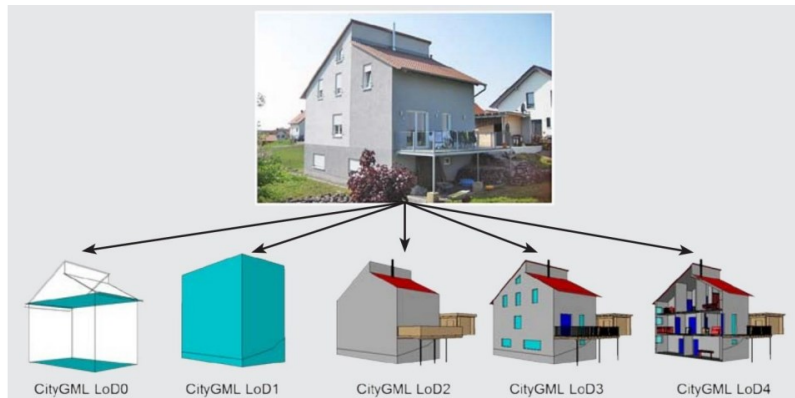




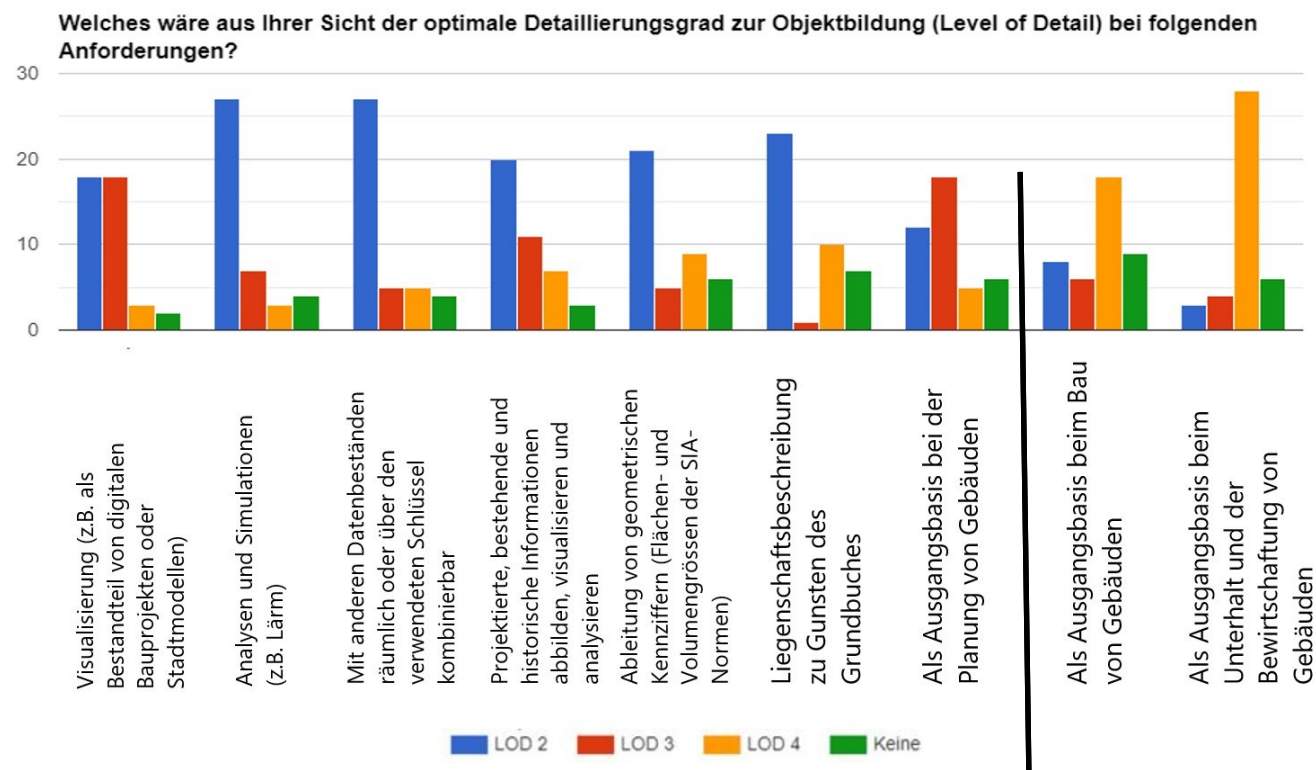
Résultat de l'enquête publique

Degré de détail du bâtiment

Bildquelle: Löwner et al., New Concepts for Structuring 3D City Models – an Extended Level of Detail Concept for CityGML Buildings <https://docplayer.net/>



SwissBUILDINGS 3D





Objectif du projet «Principes de base Bâtiment officiel Suisse»

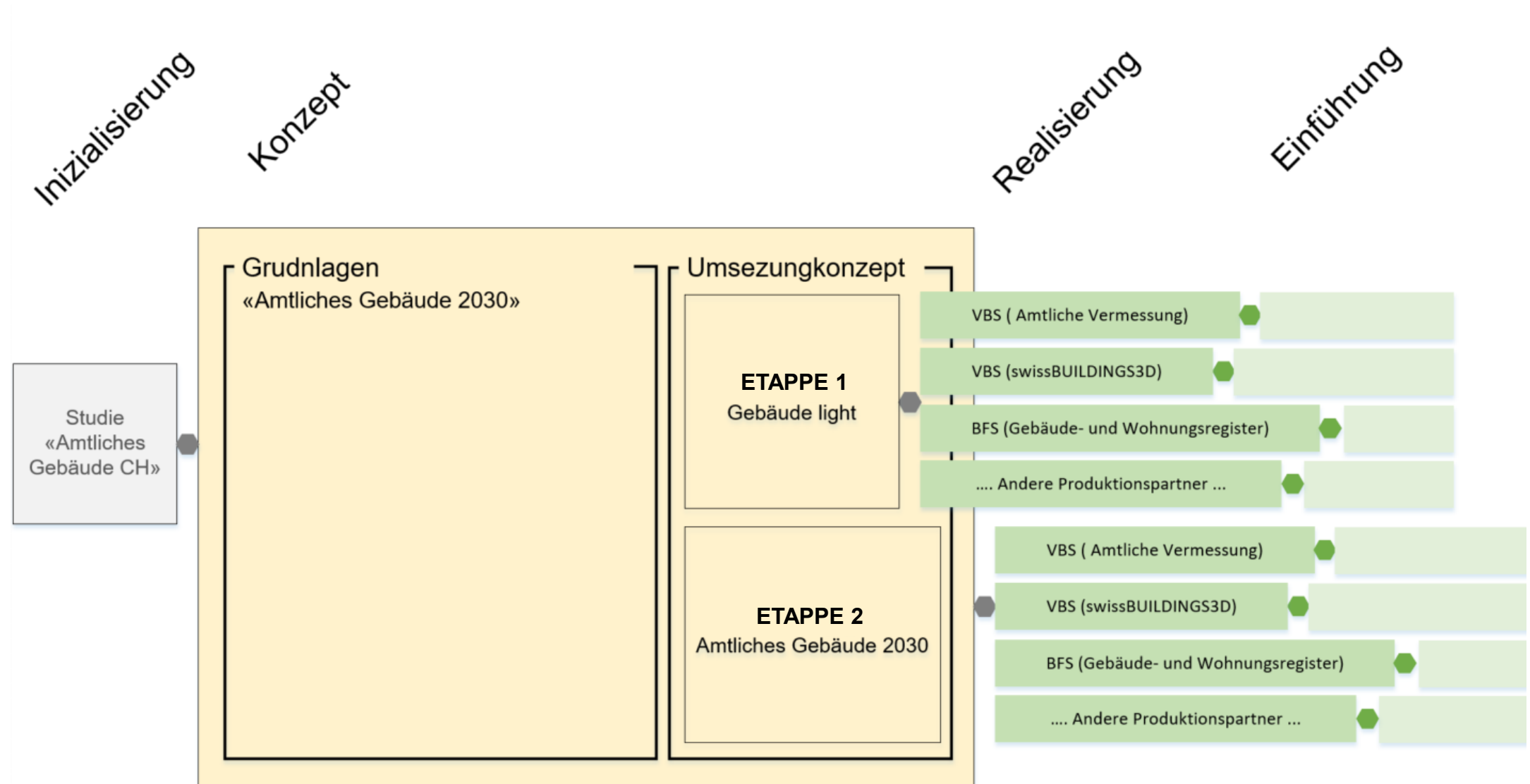
Les informations sur les bâtiments sont aujourd'hui réparties sur différents systèmes et fournisseurs de données. Le projet «**Principes de base Bâtiment officiel Suisse**» tente de regrouper ces informations et de les rendre accessibles de manière conviviale..

La mise en œuvre est prévue en **deux étapes** :

- **Gebäude light (Quick Win)**: Intégration EGID + harmonisation de la géométrie (clarifier le traitement des zones problématiques comme les zones de glissement ou la vieille ville) + processus de mise à jour + LOD2.3
- **Amtliches Gebäude Schweiz (2030)**: City Information Model avec une large utilisation, des parties de bâtiments souterraines, des propriétés par étage et une saisie automatisée à partir des plans du permis de construire.

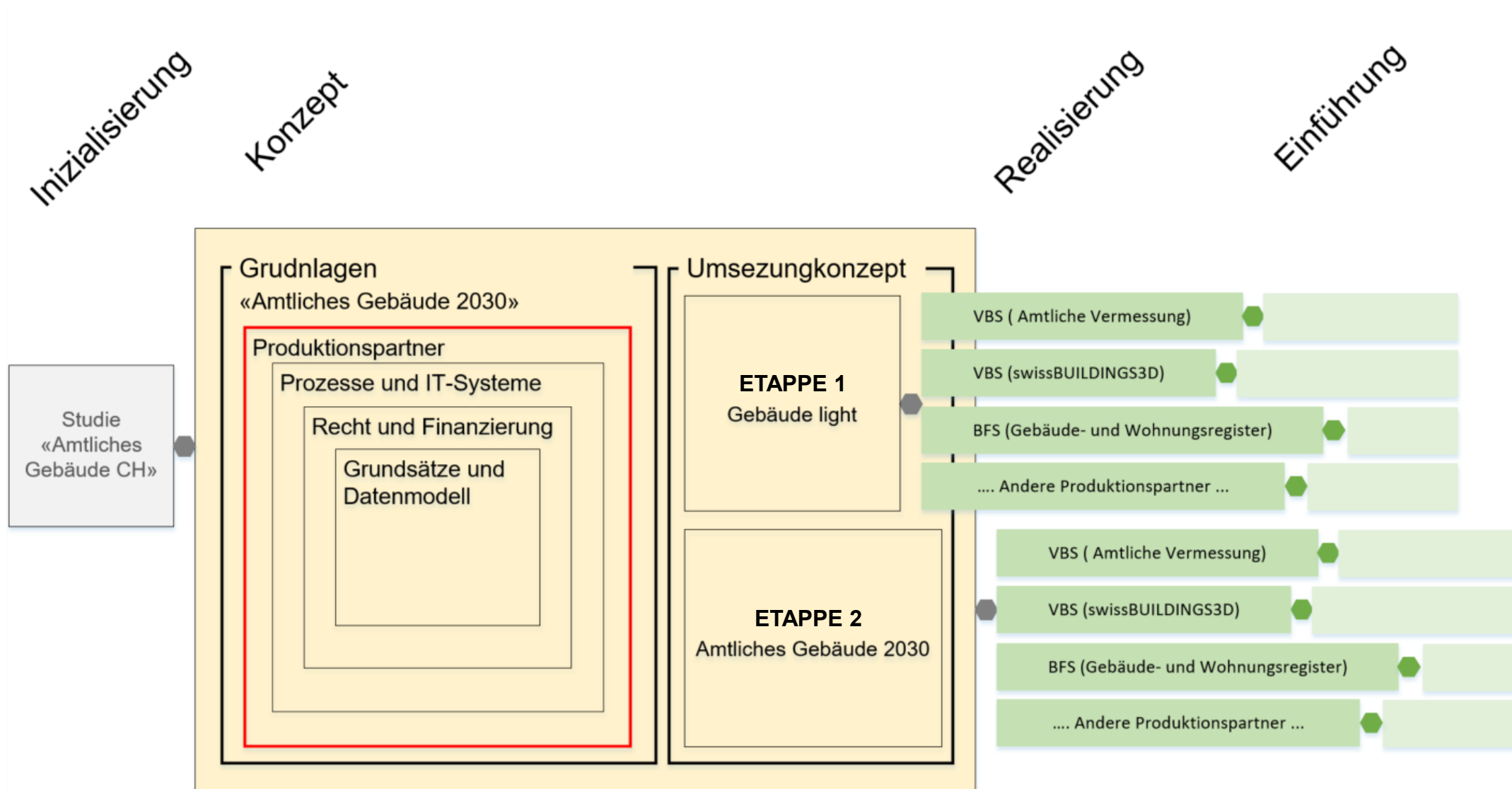


Structure et phases du projet



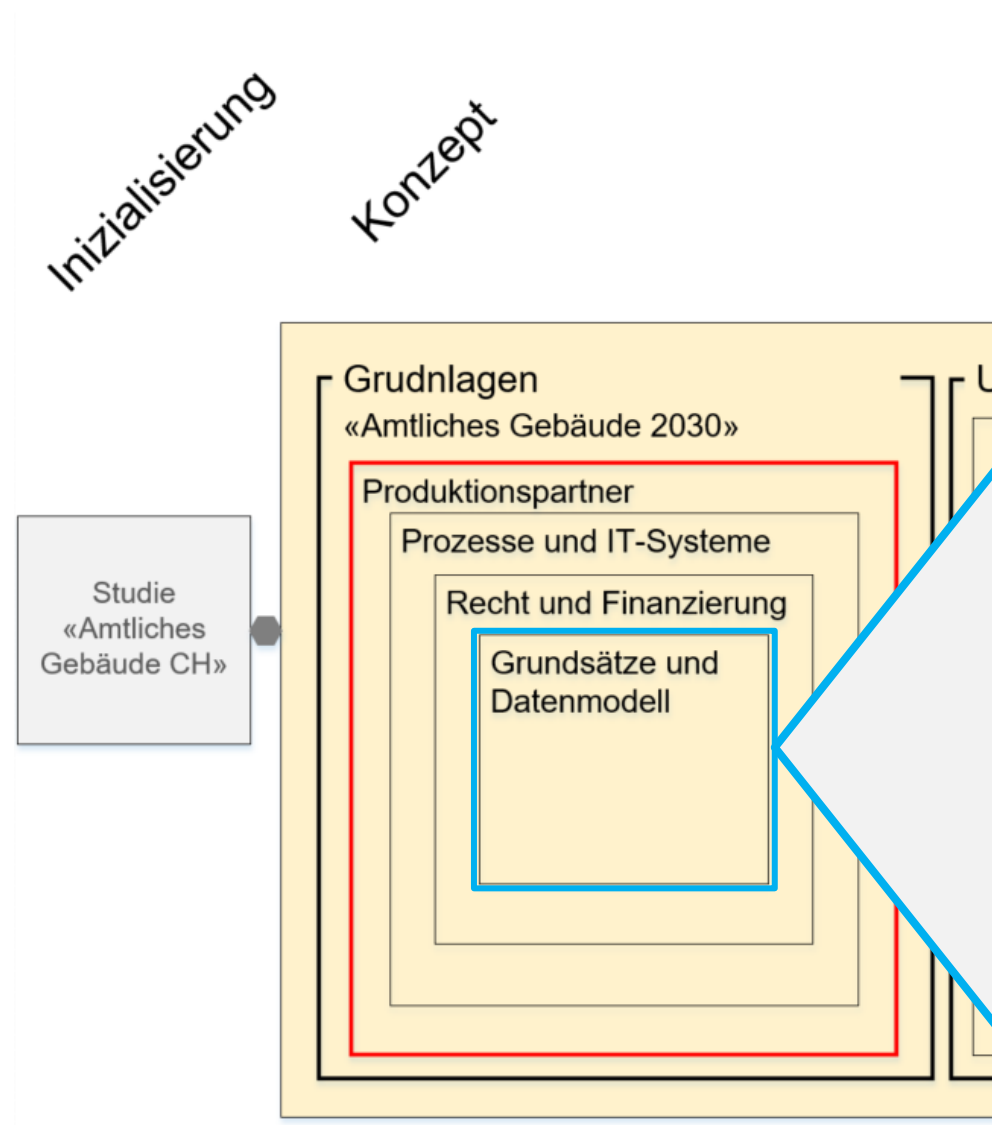


Structure et phases du projet





Structure et phases du projet

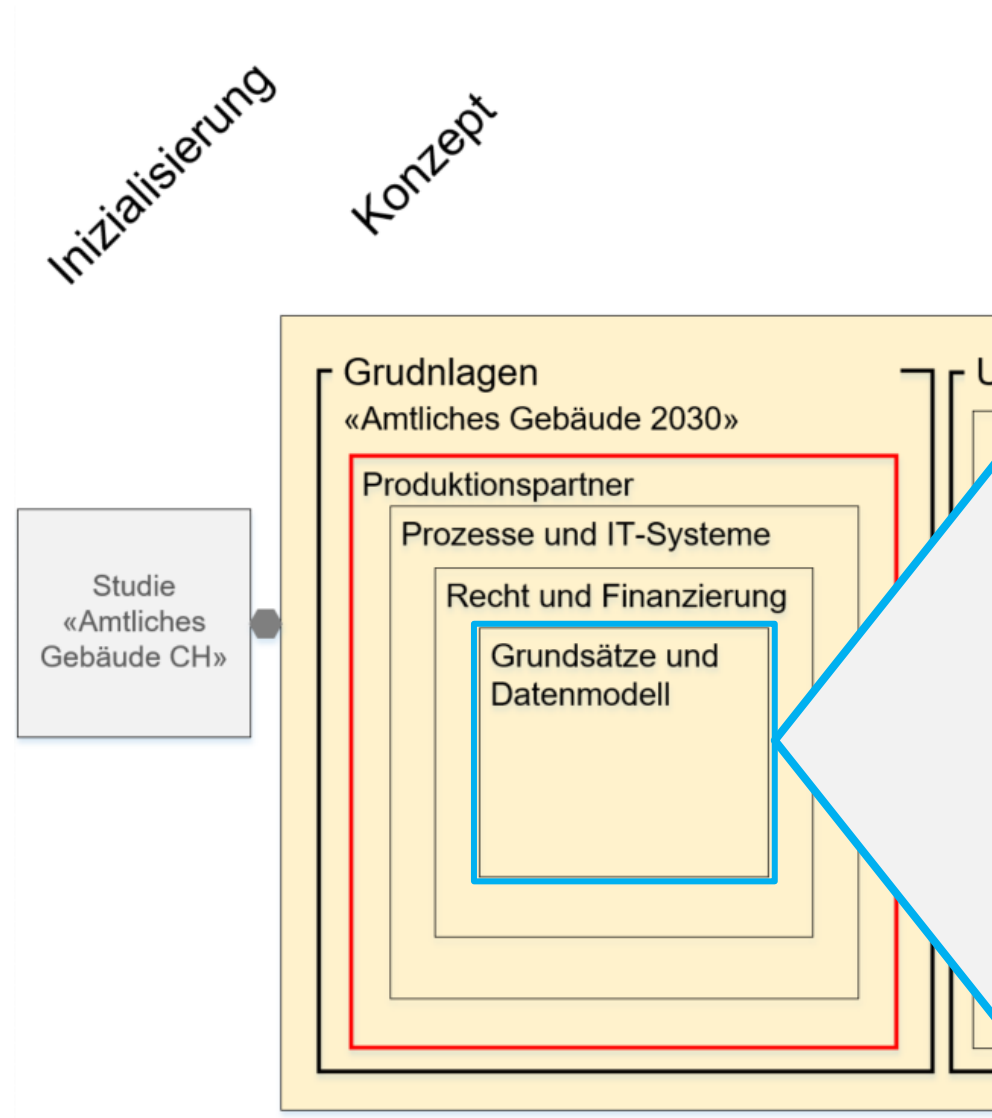


Amtliches Gebäude Schweiz 2030

- Définition précise de la notion de "Bâtiment officiel Suisse", y compris les principes, les objectifs et les processus généraux de mise à jour et d'actualisation ainsi que d'actualité et d'historisation des données.
- Elaboration du modèle de données conceptuel du bâtiment officiel suisse
- Création de la documentation du modèle de bâtiment officiel suisse



Structure et phases du projet

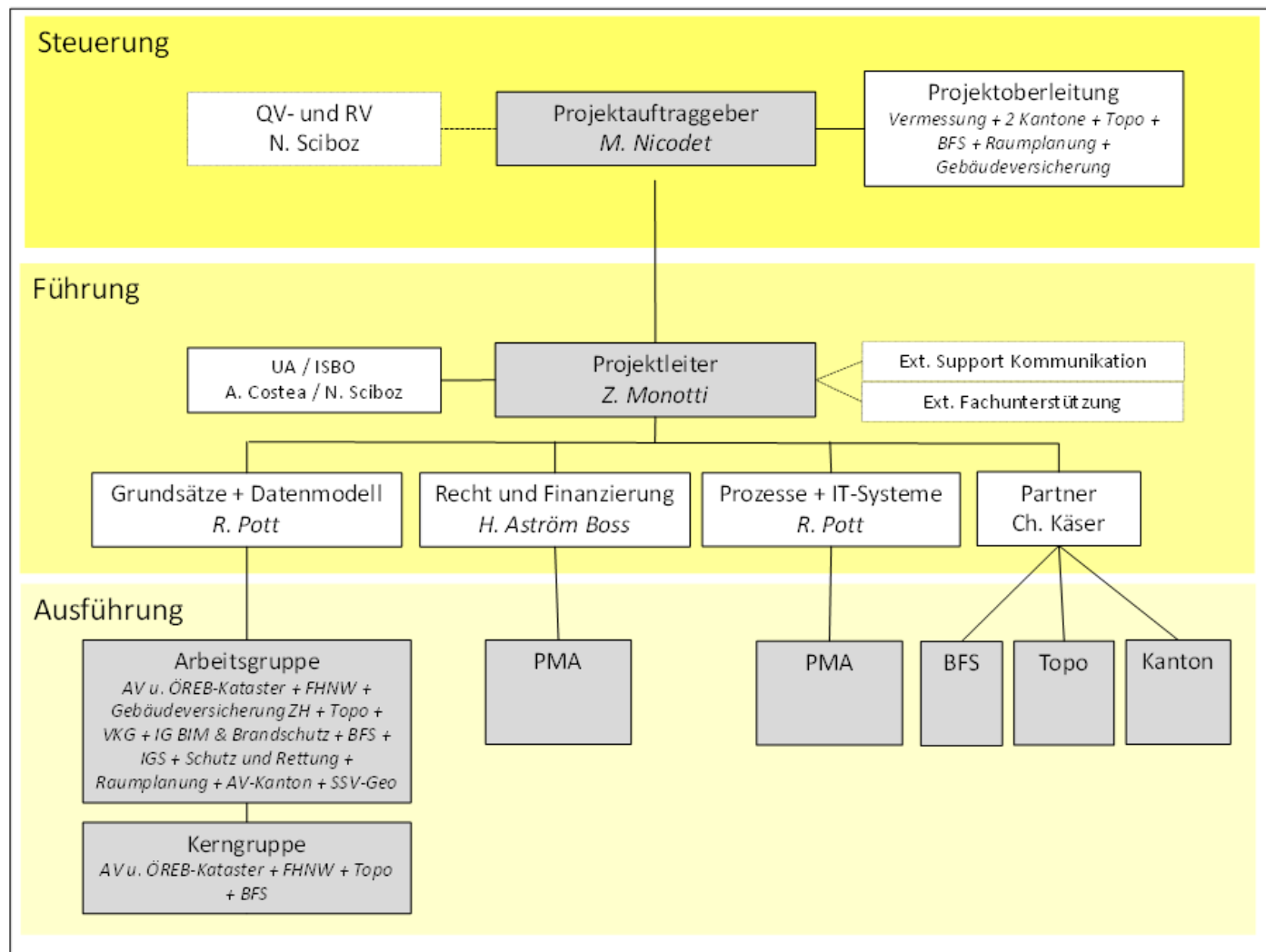


Gebäude light

- Dérivation en tant que produit intermédiaire du modèle de données «Bâtiments officiels»
- Élaboration du modèle de données conceptuel Gebäude light
- Création de la documentation du modèle Gebäude light
- Concept de mise en œuvre Gebaeude light à partir des bases de données existantes (TLM, MO, RegBL, éventuellement autres)



Organisation

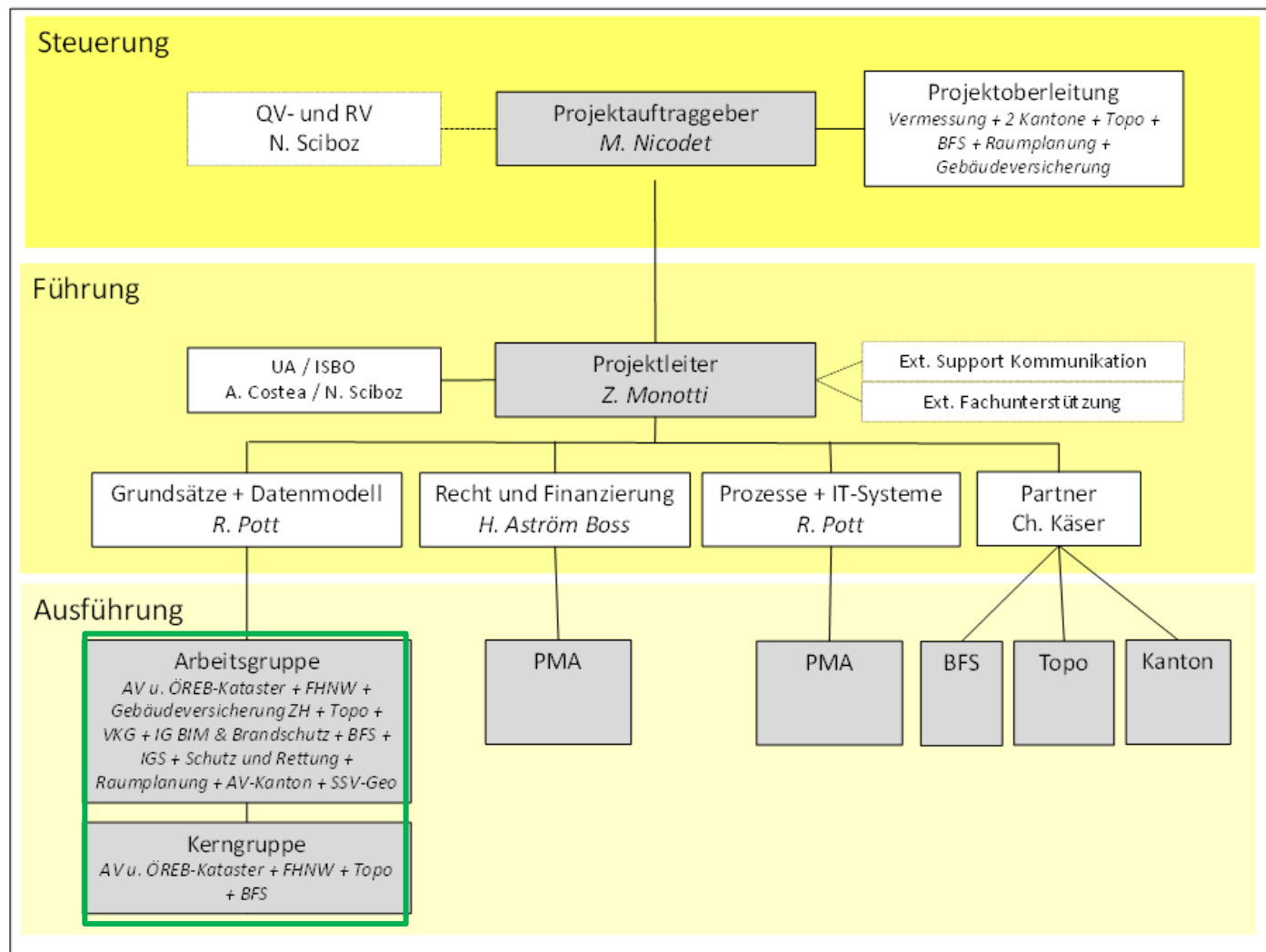


Domaine d'activité des participants

Confédération	swisstopo mensuration swisstopo topographie OFS
Canton	Mensuration officielle Géoinformation Aménagement du territoire Assurance de bâtiments
Ville	UVS-Geo
Organisations	FHNW VKG IGS IG BIM & Brandschutz Schutz und Rettung



Organisation



Domaine d'activité des participants

Confédération	swisstopo mensuration swisstopo topographie OFS
---------------	---

Canton	Mensuration officielle Géoinformation Aménagement du territoire Assurance de bâtiments
--------	---

Ville	UVS-Geo
-------	---------

Organisations	FHNW VKG IGS IG BIM & Brandschutz Schutz und Rettung
---------------	--



Prochaines étapes

- Finaliser le mandat du projet au niveau de la POL
- Démarrage de la partie de projet «Grundsätze und Datenmodell»
- En 2024 consultation élargie au sujet du modèle de données