

## Geoinformationstag 2023

*Sind Bund und Kantone und bereit für Geodata Science?*

Ja, klar doch

## Journée de la géoinformation 2023

*La Confédération et les cantons sont-ils prêts pour la science des géodonnées?*

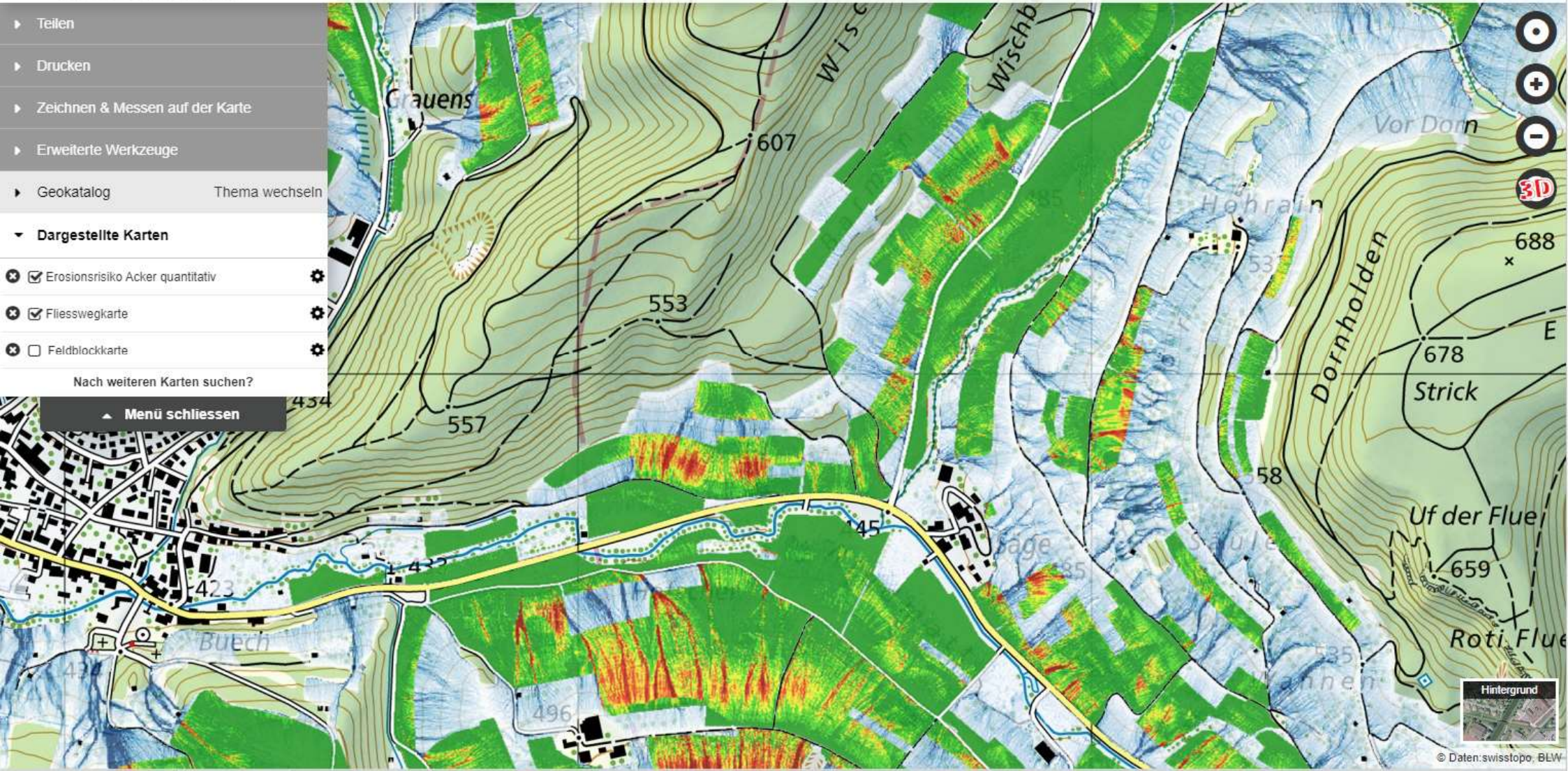
oui, bien sûr



Ort suchen oder Karte hinzufügen:

Suche nach Adressen, Parzellen oder Karten

- ▶ Teilen
- ▶ Drucken
- ▶ Zeichnen & Messen auf der Karte
- ▶ Erweiterte Werkzeuge
- ▶ Geokatalog Thema wechseln
- ▼ Dargestellte Karten
- Erosionsrisiko Acker quantitativ ⚙
- Fliesswegkarte ⚙
- Feldblockkarte ⚙
- Nach weiteren Karten suchen?
- ▶ Menü schliessen



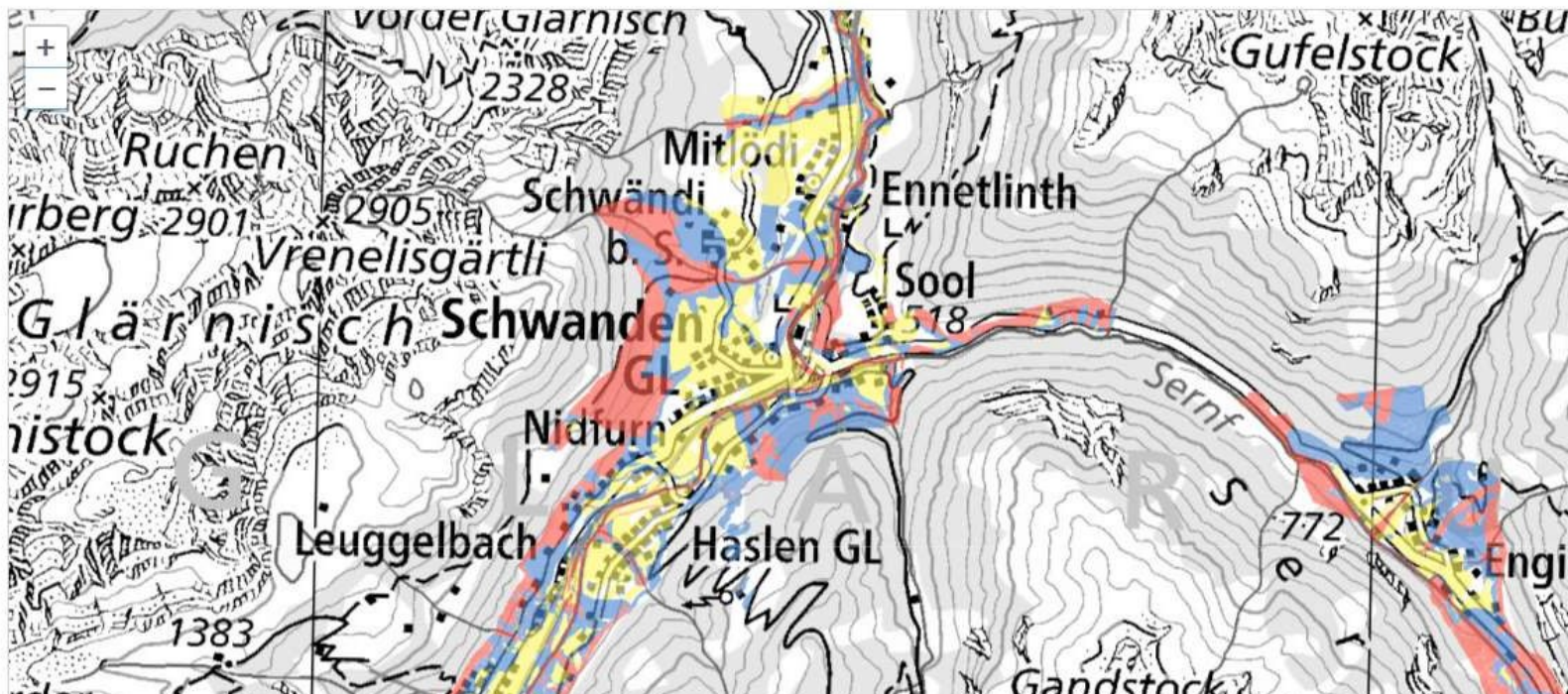
Navigation controls: Home, Zoom In (+), Zoom Out (-), 3D view

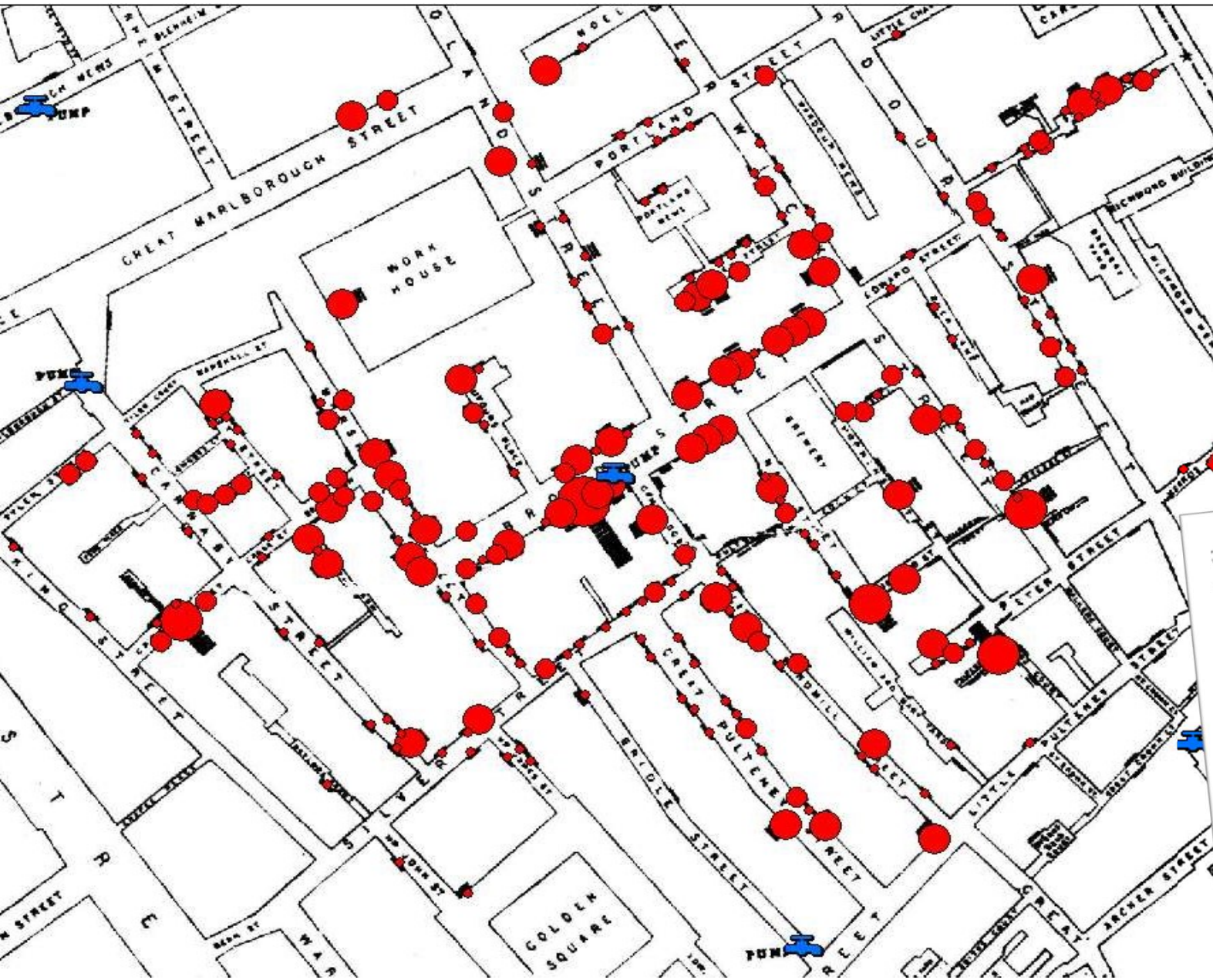


[← Zurück zur Angebotsübersicht](#)

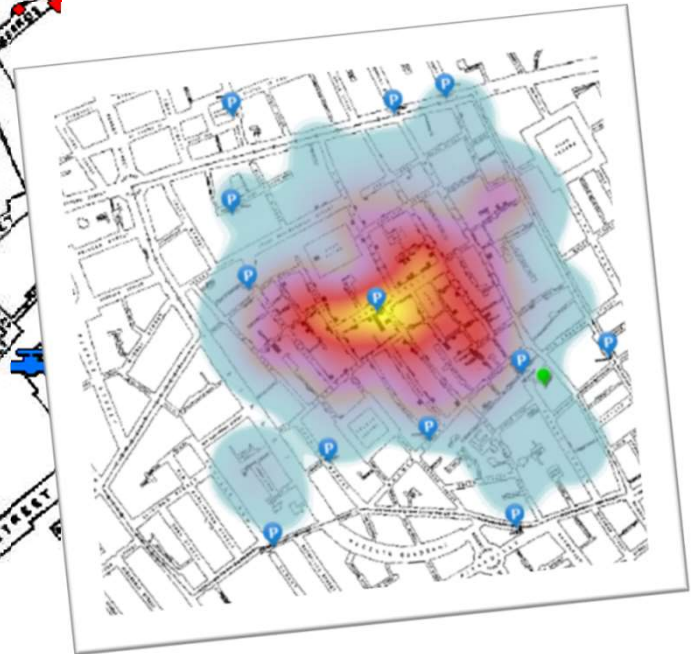
## Gefahrenkarten

Gefahrenkarten zeigen, wo in der Schweiz Siedlungen und Verkehrswege durch Hochwassergefahren, Rutschungen, Sturzprozesse und Lawinen bedroht sind. Zudem geben sie Auskunft über die zu erwartenden Intensitäten (Ausmass) und die Wahrscheinlichkeit, mit der das Ereignis eintreten kann. Die Daten basieren auf dem MGDM Gefahrenkarten (ID 166.1, Version 1.3).





Dr. John Snow, 1854  
Verteilung der Cholera-Toten in London  
Distribution des morts du choléra à Londres



## Geoinformationstag 2023

*Sind Bund und Kantone und bereit für Geodata Science?*

Ja, klar doch!  
aber wohin geht  
die Reise?

## Journée de la géoinformation 2023

*La Confédération et les cantons sont-ils prêts pour la science des géodonnées?*

oui, bien sûr!  
mais où allons-nous ?