



Schweizerische Eidgenossenschaft
Confédération suisse
Confederazione Svizzera
Confederaziun svizra

Bundesamt für Landestopografie swisstopo

wissen wohin
savoir où
sapere dove
knowing where

Ein Überblick über die Dienstleistung Rapid Mapping von swisstopo

Une vue d'ensemble de la prestation Rapid Mapping de swisstopo

Kolloquium vom 8. März 2019

Mathias Zesiger



Warum **pourquoi** RM@swisstopo?

365/24/7

BAFU OFEV

LV Spezialbefliegungen **vols spéciaux** – FO BAFU **OFEV** – Kantone **Cantons**

NAZ CENAL

FO NAZ **CENAL** – Kantone **Cantons**

Bundesstab Bevölkerungsschutz

Bewältigung aller bevölkerungsschutzrelevanten Ereignisse auf Bundesebene

État-major fédéral Protection de la population

Gestion des événements de portée nationale concernant la protection de la population

LAINAT

BAFU **OFEV**, MeteoSchweiz **MétéoSuisse**, BABS **OFPP**, SED, SLF, swisstopo:
Vorsorge, Warnung und Alarmierung **Prévention, alerte et alarme**

V (IIC)

Schadenskartierung **cartographie des dégâts** und Rapid Mapping



Bereitschaftsdienst **Service de piquet** Rapid Mapping und NPOC

Zunehmende Vernetzung Fachstellen, Professionalisierung, etc.
Mise en réseaux croissante des services spécialisés,
professionnalisation, etc.

- Goodwill reicht nicht mehr **Le bon vouloir ne suffit plus**
- Aufbau und Betrieb Bereitschaftsdienst notwendig **Nécessité de mettre en place et d'exploiter un service de piquet**
- **SPOC für RM und NPOC zusammen betreiben**
SPOC pour RM et NPOC exploités ensemble



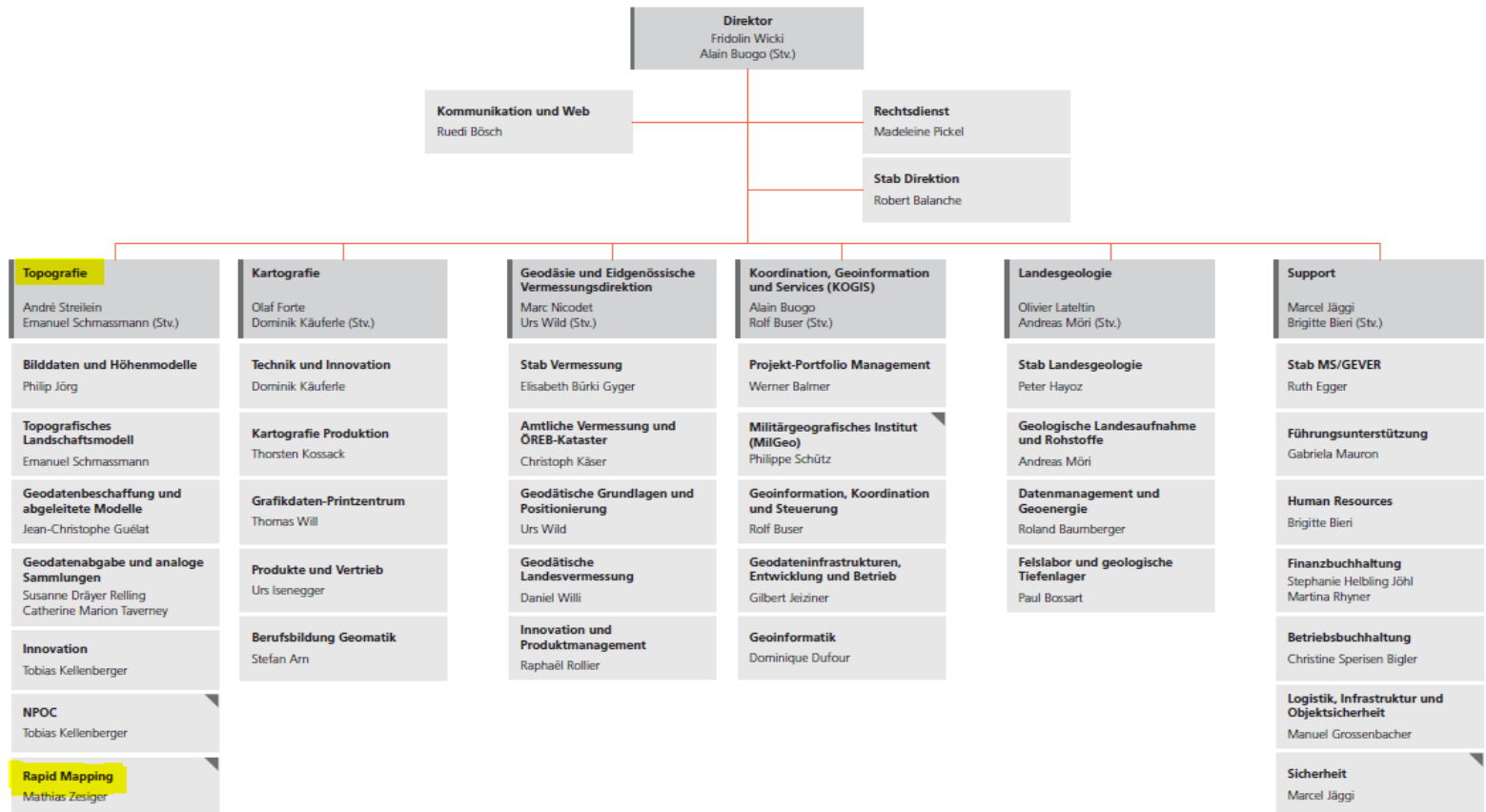


Rapid Mapping = Koordinationsgremium

Organe de coordination

Organigramm

per 1. Januar 2019



Schweizerische Eidgenossenschaft
Confédération suisse
Confederazione Svizzera
Confederaziun svizra

Eidgenössisches Departement für Verteidigung,
Bevölkerungsschutz und Sport VBS
Bundesamt für Landestopografie swisstopo

■ Geschäftsleitung

■ Koordinationsgremium



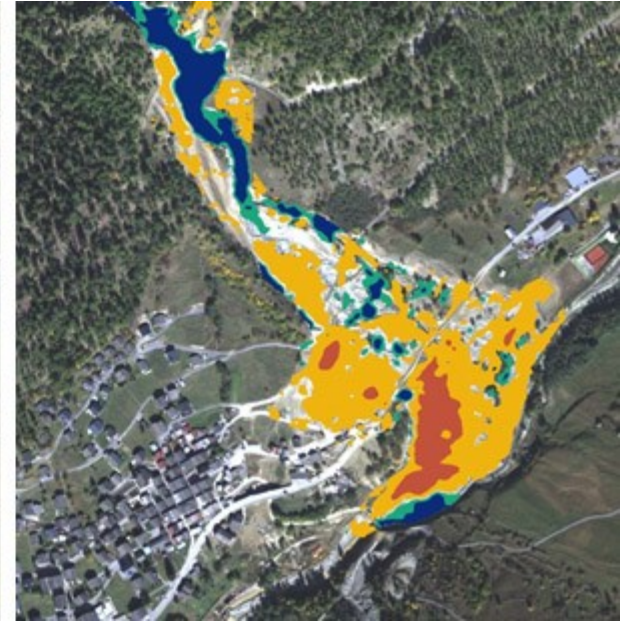
Rapid Mapping



Pre-Disaster



Post-Disaster



Change



Rapid Mapping @ swisstopo

Grossflächige **Naturereignisse**

Catastrophes naturelles de grande ampleur

Auftraggeber: **BAFU**

Bereitstellung von Geodaten durch swisstopo

Mandant : **OFEV**

Mise à disposition de géodonnées par swisstopo

➤ **Pre-Disaster** Daten **Données Pre-Disaster**

Prävention **prévention**

➤ **Post-Disaster** Daten **Données Post-Disaster**

Ereignisdokumentation und –bewältigung

Documentation de l'événement et sa gestion



Pre-Disaster: Geobasisdaten **Géodonnées de base**

Keine physische Abgabe **Pas** de livraison physique

Viewing auf map.geo.admin.ch **Visualisation** sur map.geo.admin.ch

- Gemeindegrenzen **Limites de commune**
- Kantonsgrenzen **Limites cantonales**
- swissALTI^{3D} Reliefschattierung **swissALTI^{3D} estompage du relief**
- Gewässer swissTLM^{3D} **Hydrographie swissTLM^{3D}**
- Strassen und Wege swissTLM^{3D} **Routes et chemins swissTLM^{3D}**
- Amtliches Strassenverzeichnis **Répertoire officiel des rues**
- Eisenbahn swissTLM^{3D} **Chemin de fer swissTLM^{3D}**
- Geografische Namen swissNAME^{3D} **Noms géographiques swissNAME^{3D}**
- Geocover – Vektordaten **GeoCover – données vectorielles**
- SWISSIMAGE Zeitreise **SWISSIMAGE Voyage dans le temps**
- ...

<https://s.geo.admin.ch/7c05e7fed7>



Post-Disaster



ZEIT! TEMPS!

1. Erfassung **Acquisition**
 2. Publikation der Bilddaten **Publication des données d'image**
- **Vordefinierte Bildprodukte** (Interpretation durch Fachspezialisten)
Produits d'image prédéfinis (interprétation par des spécialistes)
 - **Bildauflösung** **résolution au sol**

Beispiel **Exemple** :

Lawinen **Avalanches**: GSD = 10 - 20 cm

Idealfall vs. Realität **Cas idéal vs. réalité**

- **Bestmögliche Umsetzung** zum Ereigniszeitpunkt
Meilleure mise en œuvre possible au moment de l'événement



Post-Disaster: Basisprodukte **Produits de base**

Einzelbilder **Images aériennes individuelles**

- schräg oder senkrecht mit minimaler Geolokalisierung
obliques ou verticales avec une géolocalisation minimale
- **Fokus: Übersichtsgewinnung**
Focus: Obtenir une vue d'ensemble

Quick Orthofoto (**Zeit** >> Geometrie, Ästhetik) (**Temps** >> géométrie, esthétique)

- schnell verfügbar; Einbussen bei Genauigkeit und Ästhetik.
rapidement disponible; Perte de précision et d'esthétique.
- **Fokus: Ereignisbewältigung**
Focus: gestion de l'événement

Orthofoto (geometrische und ästhetische **Qualität** >> Zeit) (**qualité** géométrique et esthétique >> Temps)

- vollständig verarbeitetes Orthofoto. **Orthophoto entièrement traitée**
- nach dem Quick Orthofoto verfügbar. **Disponible après la quick orthophoto**
- **Fokus: Ereignisdokumentation**
Focus: Documentation de l'événement



Bilddaten **Données d'images**

Aufnahmeplattform «irrelevant»

Système de prise de vue « pas décisif»

- Satellite
- Flugdienst **Service de vol** swisstopo
- Helikopter **Hélicoptère**
- Drohne **Drone**

Abhängigkeiten von äusseren Faktoren

Dépendances à des facteurs externes

- Wetter, Verfügbarkeit, Flugbewilligung etc.
Météo, sécurité et autorisations de vol, etc.





Publikation und Vertrieb **Publication et distribution**

Visualisierung **Visualisation**

map.geo.admin.ch

Datenbezug **Distribution des données**

data.geo.admin.ch

WMS

Rahmenbedingung **Condition générale**

open data



Visualisierung **Visualisation** map.geo.admin.ch

Schweizerische Eidgenossenschaft
Confédération suisse
Confederazione Svizzera
Confederaziun svizra
In Zusammenarbeit mit den Kantonen

Ort suchen oder Karte hinzufügen:

- Teilen
- Drucken
- Zeichnen & Messen auf der Karte
- Erweiterte Werkzeuge
- Geokatalog Thema wechseln
- Dargestellte Karten
 - ☐ East Alps 16 Jan 19, OF, SPOT6 CIR
 - ☐ East Alps 16 Jan 19, OF, SPOT6 RGB
 - ☐ Bondo 5 Sep 17, OF, ADS RGB
 - ☒ oblique-images 30Aug17.kml 2016
 - ☐ Bondo 25 Aug 17, Quick OF, Heli RGB
 - ☐ Bondo 25 Aug 17, Quick OF, ADS CIR
 - ☐ Bondo 25 Aug 17, Quick OF, ADS RGB
 - ☐ SWISSIMAGE Zeitreise

Nach weiteren Karten suchen?

Menu schliessen

Objekt-Information

oblique-images 30Aug17.kml (10-20170830_013.jpg)

[>click here to open](#)

2°7'63"192.753, 1°13'3"521.959, 0.0

10-20170830_013.jpg

https://data.geo.adn

Mediathek swisstopo Startseite - SAP NetW

200 m

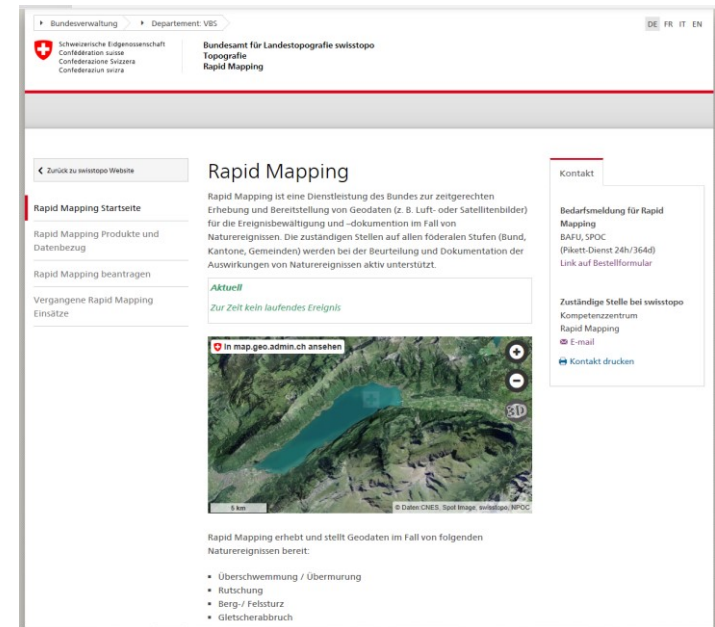
CH1903+ / LV95

© Daten: CNES, Spot Image, swisstopo, NPOC, User local file
geo.admin.ch Copyright & Datenschutzerklärung



Portal **Portail** Rapid Mapping

- www.rapidmapping.admin.ch
- **Beschreibung** des Angebots «Rapid Mapping»
Description de l'offre «Rapid Mapping»
- Rapid Mapping **beantragen**
Demander Rapid Mapping
- Aktuelle **Lage**
Situation actuelle
- **Datenzugang**
(Link, Kurzbeschreibung, Quelle)
Accès aux données
(Lien, résumé, source)





Besten Dank für Ihre Aufmerksamkeit!
Merci de votre attention!